



Адаптация объектов по программе «Доступная среда»

ПАСПОРТ ДОСТУПНОСТИ объекта социальной инфраструктуры (ОСИ) №02

Сургутский р-н, п.г. Барсово, ул. Олимпийская 2/5.
МБУ ДО СШОР «Кедр».
Гостиничный корпус №1



ООО «Сервисные Технологии» - эксперт в области формирования безбарьерной, доступной среды. С 2014 года адаптировано более 200 объектов в ХМАО, ЯНАО, Тюменской области.

СОГЛАСОВАНО

Управление физической культуры
и спорта
администрации Сургутского района

« ____ » _____ 20__ г.

УТВЕРЖДАЮ

Директор МБУ ДО СШОР
«Кедр»

_____/ В.В. Мазуренко
« ____ » _____ 2023г.

ПАСПОРТ ДОСТУПНОСТИ №02
объекта социальной инфраструктуры (ОСИ)
МБУ ДО СШОР «Кедр». Гостиничный корпус №1.

1. Общие сведения об объекте

- 1.1. Наименование (вид) объекта: Гостиничный корпус №1.
- 1.2. Адрес объекта: РФ, Тюменская область, ХМАО- Югра, Сургутский район, п.г. Барсово, ул. Олимпийская 2/5.
- 1.3. Сведения о размещении объекта:
- отдельно стоящее здание, 2 этажа, 1268,7 кв.м.
- часть здания _____, _____ кв.м
- наличие прилегающего земельного участка (да, нет) 14658,0 кв. м.
- 1.4. Год постройки здания: 1982 г., последнего капитального ремонта – 2002г.
- 1.5. Дата предстоящих плановых ремонтных работ: текущего – 2024г., капитального – 2026г.
- 1.6. Название организации (учреждения): «Муниципальное бюджетное учреждение дошкольного образования спортивная школа олимпийского резерва по зимним видам спорта «Кедр». Краткое наименование: «МБУ ДО СШОР «Кедр».
- 1.7. Юридический адрес организации (учреждения): 628402, Российская Федерация, Тюменская область, Ханты-Мансийский автономный округ-Югра, г.Сургут, ул. Фёдорова, 73.
- 1.8. Основание для пользования объектом (оперативное управление, аренда, собственность) - оперативное управление.
- 1.9. Форма собственности (государственная, негосударственная) – государственная.
- 1.10. Территориальная принадлежность (федеральная, региональная, муниципальная) - муниципальная.
- 1.11. Вышестоящая организация (наименование)- Управление физической культуры и спорта Администрации города Сургута.
- 1.12. Адрес вышестоящей организации, другие координаты: 628400, Российская Федерация, Тюменская область, Ханты-мансийский автономный округ-Югра, город Сургут, ул. Григория Кукчевницкого, д.12.

2. Характеристика деятельности организации на объекте

(по обслуживанию населения)

- 2.1 Сфера деятельности (здравоохранение, образование, социальная защита, физическая культура и спорт, культура, связь и информация, транспорт, жилой фонд, потребительский рынок и сфера услуг другое): физическая культура и спорт, образование дополнительное детей и взрослых.
- 2.2 Виды оказываемых услуг: круглосуточное проживание.
- 2.3 Форма оказания услуг (на объекте, с длительным пребыванием, в т.ч. проживанием, на дому дистанционно): с проживанием.
- 2.4 Категории обслуживаемого населения по возрасту (дети, взрослые трудоспособного возраста пожилые; все возрастные категории): все возрастные категории.
- 2.5 Категории обслуживаемых инвалидов: все категории инвалидов.

2.6 Плановая мощность: посещаемость (количество обслуживаемых в день), вместимость, пропускная способность: 68 человек.

2.7 Участие в исполнении ИПР инвалида, ребенка-инвалида (да, нет): да

3. Состояние доступности объекта

3.1 Путь следования к объекту пассажирским транспортом

Общественный транспорт на территории сельского поселения отсутствует. Маршрут до объекта может осуществляться на личном транспорте.

Наличие адаптированного пассажирского транспорта к объекту –

3.2 Путь к объекту от ближайшей остановки пассажирского транспорта:

3.2.1. расстояние до объекта от остановки транспорта –

3.2.2. время движения (пешком) –

3.2.3 наличие выделенного от проезжей части пешеходного пути (да, нет): -

3.2.4 Перекрестки: *нерегулируемые; регулируемые, со звуковой сигнализацией, таймером; нет: -*

3.2.5 Информация на пути следования к объекту: *акустическая, тактильная, визуальная; нет: -*

3.2.6 Перепады высоты на пути *есть, нет:-*

Их обустройство для инвалидов на коляске: *да, нет: -*

3.3 Организация доступности объекта для инвалидов – форма обслуживания*

№ п/п	Категория инвалидов (вид нарушения)	Вариант организации доступности объекта (формы обслуживания)*
1.	Все категории инвалидов и МГН <i>в том числе инвалиды:</i>	А
2	передвигающиеся на креслах-колясках	А
3	с нарушениями опорно-двигательного аппарата	А
4	с нарушениями зрения	А
5	с нарушениями слуха	А
6	с нарушениями умственного развития	А

* - указывается один из вариантов: «А», «Б», «ДУ», «ВНД»

3.4 Состояние доступности основных структурно-функциональных зон

№ п \п	Основные структурно-функциональные зоны	Состояние доступности, в том числе, для основных категорий инвалидов**
1	Территория, прилегающая к зданию (участок)	ВНД
2	Вход (входы) в здание	ВНД
3	Путь (пути) движения внутри здания (в т.ч. пути эвакуации)	ВНД
4	Зона целевого назначения здания (целевого посещения объекта)	
4.1	I. Зона получения услуг	ВНД
4.2	III. Места проживания	ВНД
5	Санитарно-гигиенические помещения	ВНД
6	Система информации и связи (на всех зонах)	ВНД
7	Пути движения к объекту (от остановки транспорта)	-



** Указывается: ДП-В - доступно полностью всем; ДП-И (К, О, С, Г, У) – доступно полностью избирательно (указать категории инвалидов); ДЧ-В - доступно частично всем; ДЧ-И (К, О, С, Г, У) – доступно частично избирательно (указать категории инвалидов); ДУ - доступно условно (ДУ-В – доступно условно всем или ДУ-И- доступно условно избирательно), ВНД – временно недоступно.

3.5. Итоговое заключение о состоянии доступности ОСИ:

Наличие архитектурных планировочных барьеров, при сформированной системе оказания ситуационной помощи инвалидам на объекте и к услугам, позволяет определить итоговый уровень доступности объекта как «ВНД» (временно не доступно) для всех категорий инвалидов.

4. Управленческое решение

4.1. Рекомендации по адаптации основных структурных элементов объекта

№ № п \п	Основные структурно-функциональные зоны объекта	Рекомендации по адаптации объекта (вид работы)*
1	Территория, прилегающая к зданию (участок)	Текущий ремонт. Индивидуальное решение с ТСР.
2	Вход (входы) в здание	Капитальный ремонт. Текущий ремонт. Индивидуальное решение с ТСР.
3	Путь (пути) движения внутри здания (в т.ч. пути эвакуации)	Капитальный ремонт. Текущий ремонт. Индивидуальное решение с ТСР.
4	Зона целевого назначения здания (целевого посещения объекта)	
4.1	I. Зона получения услуг	Капитальный ремонт. Текущий ремонт. Индивидуальное решение с ТСР.
4.2	III. Места проживания	Капитальный ремонт. Текущий ремонт. Индивидуальное решение с ТСР.
5	Санитарно-гигиенические помещения	Капитальный ремонт. Текущий ремонт. Индивидуальное решение с ТСР.
6	Система информации на объекте (на всех зонах)	Текущий ремонт. Индивидуальное решение с ТСР.
7	Пути движения к объекту (от остановки транспорта)	-
8	Все зоны и участки	Капитальный ремонт. Текущий ремонт. Индивидуальное решение с ТСР. Организационные мероприятия.

*- указывается один из вариантов (видов работ): не нуждается; ремонт (текущий, капитальный); индивидуальное решение с ТСР; технические решения невозможны – организация альтернативной формы обслуживания.

4.2. Период проведения работ: **в рамках исполнения программы «Развитие физической культуры и спорта в городе Сургуте на период до 2030 года».**

4.3 Ожидаемый результат (по состоянию доступности) после выполнения работ по адаптации: **обеспечение оптимальной доступности объекта для посещения всех категорий инвалидов (К, О, С, Г, У) и МГН соответствующий критериям доступности, безопасности, информативности и комфортности.**

Оценка результата исполнения программы, плана (по состоянию доступности)

4.4. Для принятия решения **требуется**, не требуется: **согласование с вышестоящей организацией (собственником объекта), согласование с потребителем (с общественными организациями).**

4.5. Информация размещена (обновлена) на Карте доступности субъекта Российской Федерации окружная территориальная информационная система ХМАО-Югры раздел «Доступная среда», на официальном сайте образовательного учреждения <http://www.kedr86.ru/>.

5. Особые отметки

Паспорт сформирован на основании:

1. Анкеты (информации об объекте) №02

от «18» июня 2023 г.

2. Акта обследования объекта: №02

от «18» июня 2023 г.



УТВЕРЖДАЮ

Директор МБУ ДО СШОР
«Кедр»

_____/ В.В. Мазуренко
« ____ » _____ 2023г.

АНКЕТА

(информация об объекте социальной инфраструктуры)
К ПАСПОРТУ ДОСТУПНОСТИ (ОСИ) № 02
МБУ ДО СШОР «Кедр». Гостиничный корпус №1.

- 1.1. Наименование (вид) объекта: Гостиничный корпус №1.
1.2. Адрес объекта: РФ, Тюменская область, ХМАО- Югра, Сургутский район, п.г. Барсово, ул. Олимпийская 2/5.
1.3. Сведения о размещении объекта:
- отдельно стоящее здание, 2 этажа, 1268,7 кв.м.
- часть здания _____, _____ кв.м
- наличие прилегающего земельного участка (да, нет) 14658,0 кв. м.
1.4. Год постройки здания: 1982 г., последнего капитального ремонта – 2002г.
1.5. Дата предстоящих плановых ремонтных работ: текущего – 2024г., капитального – 2026г.
Сведения об организации, расположенной на объекте

- 1.6. Название организации (учреждения): «Муниципальное бюджетное учреждение дошкольного образования спортивная школа олимпийского резерва по зимним видам спорта «Кедр». Краткое наименование: «МБУ ДО СШОР «Кедр».
1.7. Юридический адрес организации (учреждения): 628402, Российская Федерация, Тюменская область, Ханты-Мансийский автономный округ-Югра, г.Сургут, ул. Фёдорова, 73.
1.8. Основание для пользования объектом (оперативное управление, аренда, собственность) - оперативное управление.
1.9. Форма собственности (государственная, негосударственная) – государственная.
1.10. Территориальная принадлежность (федеральная, региональная, муниципальная) – муниципальная.
1.11. Вышестоящая организация (наименование)- Управление физической культуры и спорта Администрации города Сургута.
1.12. Адрес вышестоящей организации, другие координаты: 628400, Российская Федерация, Тюменская область, Ханты-мансийский автономный округ-Югра, город Сургут, ул. Григория Кукучевицкого, д.12.

2. Характеристика деятельности организации на объекте (по обслуживанию населения)

- 2.1 Сфера деятельности (здравоохранение, образование, социальная защита, физическая культура и спорт, культура, связь и информация, транспорт, жилой фонд, потребительский рынок и сфера услуг другое): физическая культура и спорт.
2.2 Виды оказываемых услуг: Образование дополнительное детей и взрослых.
2.3 Форма оказания услуг (на объекте, с длительным пребыванием, в т.ч. проживанием, на дому дистанционно): Круглосуточное проживание.
2.4 Категории обслуживаемого населения по возрасту (дети, взрослые трудоспособного возраста пожилые; все возрастные категории): все возрастные категории.
2.5 Категории обслуживаемых инвалидов: все категории инвалидов.

2.6 Плановая мощность: посещаемость (количество обслуживаемых в день), вместимость, пропускная способность: 68 человек.

2.7 Участие в исполнении ИПР инвалида, ребенка-инвалида (да, нет): да

3. Состояние доступности объекта

3.1 Путь следования к объекту пассажирским транспортом

Общественный транспорт на территории сельского поселения отсутствует. Маршрут до объекта может осуществляться на личном транспорте.

Наличие адаптированного пассажирского транспорта к объекту –

3.2 Путь к объекту от ближайшей остановки пассажирского транспорта:

3.2.1. расстояние до объекта от остановки транспорта –

3.2.2. время движения (пешком) –

3.2.3 наличие выделенного от проезжей части пешеходного пути (да, нет): -

3.2.4 Перекрестки: *нерегулируемые; регулируемые, со звуковой сигнализацией, таймером; нет:* -

3.2.5 Информация на пути следования к объекту: *акустическая, тактильная, визуальная; нет:* -

3.2.6 Перепады высоты на пути *есть, нет:*-

Их обустройство для инвалидов на коляске: *да, нет:* -

3.3 Организация доступности объекта для инвалидов – форма обслуживания*

№ п/п	Категория инвалидов (вид нарушения)	Вариант организации доступности объекта (формы обслуживания)*
1.	Все категории инвалидов и МГН <i>в том числе инвалиды:</i>	А
2	передвигающиеся на креслах-колясках	А
3	с нарушениями опорно-двигательного аппарата	А
4	с нарушениями зрения	А
5	с нарушениями слуха	А
6	с нарушениями умственного развития	А

* - указывается один из вариантов: «А», «Б», «ДУ», «ВНД»

4. Управленческое решение (предложения по адаптации основных структурных элементов объекта)

№ п \п	Основные структурно-функциональные зоны объекта	Рекомендации по адаптации объекта (вид работы)*
1	Территория, прилегающая к зданию (участок)	Текущий ремонт. Индивидуальное решение с ТСР.
2	Вход (входы) в здание	Капитальный ремонт. Текущий ремонт. Индивидуальное решение с ТСР.
3	Путь (пути) движения внутри здания (в т.ч. пути эвакуации)	Капитальный ремонт. Текущий ремонт. Индивидуальное решение с ТСР.
4	Зона целевого назначения (целевого посещения объекта)	
4.1	I. Зона получения услуг	Капитальный ремонт. Текущий ремонт. Индивидуальное решение с ТСР.
4.2	III. Места проживания	Капитальный ремонт. Текущий ремонт. Индивидуальное решение с ТСР.
5	Санитарно-гигиенические помещения	Капитальный ремонт. Текущий ремонт. Индивидуальное решение с ТСР.

6	Система информации на объекте (на всех зонах)	Текущий ремонт. Индивидуальное решение с ТСР.
7	Пути движения к объекту (от остановки транспорта)	-
8	Все зоны и участки	Капитальный ремонт. Текущий ремонт. Индивидуальное решение с ТСР. Организационные мероприятия.

*- указывается один из вариантов (видов работ): не нуждается; ремонт (текущий, капитальный); индивидуальное решение с ТСР; технические решения невозможны – организация альтернативной формы обслуживания.

Размещение информации на Карте доступности субъекта Российской Федерации согласовано:

А.В. Емельянов, Главный инженер, тел.:

(подпись, Ф.И.О., должность; координаты для связи уполномоченного представителя объекта)
на время отпуска и болезни:

Ю.А. Курносов, Заместитель директора по эксплуатации объекта и спорта,

тел.:

(подпись, Ф.И.О., должность; координаты для связи уполномоченного представителя объекта)



УТВЕРЖДАЮ
Директор МБУ ДО СШОР
«Кедр»

/ В.В. Мазуренко
« ____ » _____ 2023г..

АКТ ОБСЛЕДОВАНИЯ
объекта социальной инфраструктуры
К ПАСПОРТУ ДОСТУПНОСТИ ОСИ № 02
МБУ ДО СШОР «Кедр». Гостиничный корпус №1

ХМАО-Югра, Сургутский р-он,
п.г. Барсово
(наименование территориального
образования субъекта РФ)

«28» ИЮНЯ 2023 г.

1. Общие сведения об объекте

- 1.1. Наименование (вид) объекта: Гостиничный корпус №1.
1.2. Адрес объекта: РФ, Тюменская область, ХМАО- Югра, Сургутский район, п.г. Барсово, ул. Олимпийская 2/5.
1.3. Сведения о размещении объекта:
- отдельно стоящее здание, 2 этажа, 1268,7 кв.м.
- часть здания _____, _____ кв.м
- наличие прилегающего земельного участка (да, нет) 14658,0 кв. м.
1.4. Год постройки здания: 1982 г., последнего капитального ремонта – 2002г.
1.5. Дата предстоящих плановых ремонтных работ: текущего – 2024г., капитального – 2026г.
1.6. Название организации (учреждения): «Муниципальное бюджетное учреждение дошкольного образования спортивная школа олимпийского резерва по зимним видам спорта «Кедр». Краткое наименование: «МБУ ДО СШОР «Кедр».
1.7. Юридический адрес организации (учреждения): 628402, Российская Федерация, Тюменская область, Ханты-Мансийский автономный округ-Югра, г.Сургут, ул. Фёдорова, 73.

2. Характеристика деятельности организации на объекте
(по обслуживанию населения)

Дополнительная информация: Образовательная деятельность осуществляется в соответствии с лицензией на осуществление образовательной деятельности от 09.01.2023 года № Л035-01304-86/00636519 выданной Департаментом образования и науки Ханты-Мансийского автономного округа - Югры. Срок действия – бессрочно.

3. Состояние доступности объекта

3.1 Путь следования к объекту пассажирским транспортом

Общественный транспорт на территории сельского поселения отсутствует. Маршрут до объекта может осуществляться на личном транспорте.

Наличие адаптированного пассажирского транспорта к объекту –

3.2 Путь к объекту от ближайшей остановки пассажирского транспорта:

3.2.1. расстояние до объекта от остановки транспорта –

3.2.2. время движения (пешком) –

3.2.3 наличие выделенного от проезжей части пешеходного пути (да, нет): -

3.2.4 Перекрестки: *нерегулируемые; регулируемые, со звуковой сигнализацией, таймером; нет:* -

3.2.5 Информация на пути следования к объекту: *акустическая, тактильная, визуальная; нет:* -

3.2.6 Перепады высоты на пути *есть, нет:*-

Их обустройство для инвалидов на коляске: *да, нет:* -

3.3 Организация доступности объекта для инвалидов – форма обслуживания*

№ п/п	Категория инвалидов (вид нарушения)	Вариант организации доступности объекта (формы обслуживания)*
1.	Все категории инвалидов и МГН <i>в том числе инвалиды:</i>	А
2	передвигающиеся на креслах-колясках	А
3	с нарушениями опорно-двигательного аппарата	А
4	с нарушениями зрения	А
5	с нарушениями слуха	А
6	с нарушениями умственного развития	А

* - указывается один из вариантов: «А», «Б», «ДУ», «ВНД»

3.4. Состояние доступности основных структурно-функциональных зон

№ п/п	Основные структурно-функциональные зоны	Состояние доступности, в том числе для основных категорий инвалидов**	Приложение	
			№ на плане	№ фото
1	Территория, прилегающая к зданию (участок)	ВНД	1-3	1-14
2	Вход (входы) в здание	ВНД	4-7	15-21
3	Путь (пути) движения внутри здания (в т.ч. пути эвакуации)	ВНД	8-11	22-39
4	Зона целевого назначения здания (целевого посещения объекта)			
4.1	I. Зона получения услуг	ВНД	12-13	24, 40-44
4.2	III. Места проживания	ВНД	14	45-60
5	Санитарно-гигиенические помещения	ВНД	15,16	50-56
6	Система информации и связи (на всех зонах)	ВНД	-	-
7	Пути движения к объекту (от остановки транспорта)	-	-	-

** Указывается: ДП-В - доступно полностью всем; ДП-И (К, О, С, Г, У) – доступно полностью избирательно (указать категории инвалидов); ДЧ-В - доступно частично всем; ДЧ-И (К, О, С, Г, У) – доступно частично избирательно (указать категории инвалидов); ДУ - доступно условно (ДУ-В – доступно условно всем или ДУ-И- доступно условно избирательно), ВНД – недоступно.

3.5. ИТОГОВОЕ ЗАКЛЮЧЕНИЕ о состоянии доступности ОСИ:

Наличие архитектурных планировочных барьеров, при сформированной системе оказания ситуационной помощи инвалидам на объекте и к услугам, позволяет определить итоговый уровень доступности объекта как «ВНД» (временно не доступно) для всех категорий инвалидов.



4. Управленческое решение (проект)

4.1. Рекомендации по адаптации основных структурных элементов объекта:

№ п \п	Основные структурно-функциональные зоны объекта	Рекомендации по адаптации объекта (вид работы)*
1	Территория, прилегающая к зданию (участок)	Текущий ремонт. Индивидуальное решение с ТСР.
2	Вход (входы) в здание	Капитальный ремонт. Текущий ремонт. Индивидуальное решение с ТСР.
3	Путь (пути) движения внутри здания (в т.ч. пути эвакуации)	Капитальный ремонт. Текущий ремонт. Индивидуальное решение с ТСР.
4	Зона целевого назначения здания (целевого посещения объекта)	
4.1	I. Зона получения услуг	Капитальный ремонт. Текущий ремонт. Индивидуальное решение с ТСР.
4.2	III. Места проживания	Капитальный ремонт. Текущий ремонт. Индивидуальное решение с ТСР.
5	Санитарно-гигиенические помещения	Капитальный ремонт. Текущий ремонт. Индивидуальное решение с ТСР.
6	Система информации на объекте (на всех зонах)	Текущий ремонт. Индивидуальное решение с ТСР.
7	Пути движения к объекту (от остановки транспорта)	-
8	Все зоны и участки	Капитальный ремонт. Текущий ремонт. Индивидуальное решение с ТСР. Организационные мероприятия.

*- указывается один из вариантов (видов работ): не нуждается; ремонт (текущий, капитальный); индивидуальное решение с ТСР; технические решения невозможны – организация альтернативной формы обслуживания.

4.2. Период проведения работ: в рамках исполнения программы «Развитие физической культуры и спорта в городе Сургуте на период до 2030 года».

4.3 Ожидаемый результат (по состоянию доступности) после выполнения работ по адаптации: обеспечение оптимальной доступности объекта для посещения всех категорий инвалидов (К, О, С, Г, У) и МГН соответствующий критериям доступности, безопасности, информативности и комфортности.

Оценка результата исполнения программы, плана (по состоянию доступности)

4.4. Для принятия решения требуется, не требуется: согласование с вышестоящей организацией (собственником объекта), согласование с потребителем (с общественными организациями).

4.4.1. согласование на Комиссии Рабочая группа по паспортизации объектов социальной сферы при координационном совете по делам инвалидов протокол № от 20 г.

(наименование Комиссии по координации деятельности в сфере обеспечения доступной среды жизнедеятельности для инвалидов и других МГН)

4.4.2. согласование работ с надзорными органами (в сфере проектирования и строительства, архитектуры, охраны памятников, другое - указать) не требуется.

4.4.3. техническая экспертиза; разработка проектно-сметной документации; требуется.

4.4.4. согласование с вышестоящей организацией (собственником объекта); требуется.

4.4.5. согласование с общественными организациями инвалидов: Руководитель региональной общественной организации инвалидов по зрению ХМАО-Югры «Тифлопуть» - Филатов С. И.

4.4.6. другое _____



Имеется заключение уполномоченной организации о состоянии доступности объекта (наименование документа и выдавшей его организации, дата), прилагается – нет.

4.5. Информация размещена (обновлена) на Карте доступности субъекта Российской Федерации окружная территориальная информационная система ХМАО-Югры раздел «Доступная среда», на официальном сайте образовательного учреждения <http://www.kedr86.ru/>.

5. Особые отметки

ПРИЛОЖЕНИЯ:

Результаты обследования:

1. Территории, прилегающей к объекту	на 2 л.
2. Входа (входов) в здание	на 4 л.
3. Путей движения в здании	на 5 л.
4.1. Зоны целевого назначения объекта В-I	на 3 л.
4.2. Зоны целевого назначения объекта В-III	на 3 л.
5. Санитарно-гигиенических помещений	на 5 л.
6. Системы информации (и связи) на объекте	на 2 л.
Результаты фотофиксации на объекте	на 11 л.
Поэтажный план	на 2 л.
План прилегающей территории	на 1 л.

Руководитель рабочей группы:

Заместитель директора по эксплуатации объекта спорта Курносов Ю.А
(Должность, Ф.И.О.)

(Подпись)

Члены рабочей группы:

Главный инженер Емельянов А.В.
(Должность, Ф.И.О.)

(Подпись)

Начальник отдела Ерофеев И.В.
(Должность, Ф.И.О.)

(Подпись)

В том числе:

От общественных организаций инвалидов:

Руководитель региональной общественной организации инвалидов по зрению ХМАО-Югры «Тифлопуть» С.И. Филатов
(Должность, Ф.И.О.)

(Подпись)



Приложение 1
к Акту обследования ОСИ
к паспорту доступности ОСИ № 02
от «08» ИЮНЯ 2023г.

I Результаты обследования:

1. Территории, прилегающей к зданию (участка)

МБУ ДО СПОР «Кедр», Гостиничный корпус №1, п.г. Барово, ул. Олимпийская 2/5.
(Наименование объекта, адрес)

№ п/п	Наименование функционального планировочного элемента	Наличие элемента			Выявленные нарушения и замечания		Работы по адаптации объектов	
		есть/нет	№ на плане	№ фото	Содержание	Значимо для инвалида (категория)	Содержание	Виды работ
1.1	Вход (входы) на территорию.	Есть	1	3,4	Отсутствует доступная информация об объекте. Отсутствуют тактильные наземные указатели. Отсутствуют элементы радио информации, навигации на калитке.	Все С С	Предусмотреть доступную информацию об объекте и знак доступности для инвалидов. Установить тактильные наземные указатели перед калиткой. Установить на входе на территорию элементы системы радио информирования и навигации.	Текущий ремонт. Индивидуальное решение с ТСР.
1.2	Путь (пути) движения на территории.	Есть	2	5-14	Отсутствуют тактильные наземные указатели. Отсутствует информационная поддержка на пути движения. Отсутствуют места отдыха для МГН. Ненормативная толщина швов между плитами.	С Все Все К,О,С	Установить тактильные наземные указатели в соответствии с ГОСТ 52875. Обеспечить информационную поддержку на всём пути движения. Обеспечить места отдыха, доступные для МГН в соответствии с нормативными требованиями. Провести в соответствии толщину тротуарных швов в соответствии с требованиями: не более 0,01м.	Текущий ремонт. Индивидуальное решение с ТСР.

				На пути движения имеются перепады высот в 0,1-0,12м.	К,О,С	Устранить перепады высот или оборудовать их площадками с нормативным уклоном и установить поручни в соответствии с ГОСТ 51261.	
1.3	Лестница (наружная).	Нет	-	-	-	-	-
1.4	Пандус (наружный)	Нет	-	-	-	-	-
1.5	Автостоянка и парковка	Есть	3	1,2	Все	Предусмотреть и оборудовать места парковки не далее 50 метров от входа на объект, установить вертикальный знак, горизонтальную разметку в соответствии с СП 59.13330.	Текущий ремонт. Индивидуальное решение с ТСР.
	Общие требования к зоне	Есть	1-3	1-14	Все	Отсутствует доступная информация об объекте. Отсутствует информационная поддержка на всем пути движения по прилегающей территории. Отсутствуют места отдыха для МГН.	Текущий ремонт. Индивидуальное решение с ТСР.

II Заключение по зоне:

Наименование структурно-функциональной зоны	Состояние доступности* (к пункту 3.4 Акта обследования ОСИ)	Приложение		Рекомендации по адаптации (вид работы)** к пункту 4.1 Акта обследования ОСИ
		№ на плане	№ фото	
Территория, прилегающая к зданию (участок).	ВНД	1-3	1-14	Текущий ремонт. Индивидуальное решение с ТСР.

* указывается: ДП-В - доступно полностью всем; ДП-И (К, О, С, Г, У) - доступно полностью избирательно (указать категории инвалидов); ДЧ-В - доступно частично всем; ДЧ-И (К, О, С, Г, У) - доступно частично избирательно (указать категории инвалидов); ДУ - доступно условно, ВНД - недоступно
 ** указывается один из вариантов: не нуждается, ремонт (текущий, капитальный); индивидуальное решение с ТСР; технические решения невозможны - организация альтернативной формы обслуживания.

Комментарий к заключению: Несоответствие требованиям доступности отдельных элементов инфраструктуры Зоны №1 «Территория, прилегающей к зданию (участка)» позволяет определить уровень доступности для всех категорий инвалидов ВНД.

Приложение 2
к Акту обследования ОСИ
к паспорту доступности ОСИ № 02
от «08» июня 2023 г.

I Результаты обследования:

2. Входа (входов) в здание

МБУ ДО СШОР «Кедр», Гостиничный корпус №1, п.г. Барсово, ул. Олимпийская 2/5.
(Наименование объекта, адрес)

№ п/п	Наименование функционального элемента	Наличие элемента		Выявленные нарушения и замечания		Работы по адаптации объектов		
		есть/нет	№ на плане	№ фото	Содержание	Значимо для инвалида (категория)	Содержание	Виды работ
2.1.	Лестница (наружная).	Есть	4	15,16	Отсутствуют двухуровневые поручни с двух сторон с безопасным горизонтальным завершением части длинное лестничного марша на 0,3м.	Все	Установить двухуровневые поручни с двух сторон на высоте 0,7м. и 0,9м. с безопасным горизонтальным завершением части длинное лестничного марша на 0,3м в соответствии с требованиями к опорным стационарным устройствам (ГОСТ 51261).	Капитальный ремонт. Текущий ремонт. Индивидуальное решение с ТСР.
					Отсутствуют поручни с низкой теплопроводностью.	Все	Установить поручни с низкой теплопроводностью.	
					Отсутствуют тактильные предупреждающие указатели перед лестницей.	С	Установить тактильные указатели на крыльце перед лестницей в соответствии с ГОСТ 52875.	
					Отсутствует контрастное и фактурное выделение краевых ступеней лестницы.	С	Предусмотреть контрастное и фактурное выделение краевых ступеней лестницы.	
					Противоскользящее покрытие на ступенях не закреплено.	Все	Закрепить противоскользящее покрытие.	

				Нарушена геометрия ступеней, высота ступеней 0,13; 0,17м., ширина проступи 0,325м.	О,С	Привести геометрию лестничного марша в соответствии с нормативными требованиями: ширина проступи 0,35-0,4м., высота ступеней 0,12-0,15м. Все ступени в пределах одного лестничного марша должны быть одинаковыми. Установить ограничение боковой части ступеней не прилегающей к стене высотой 0,2м. Установить кнопку вызова в соответствии с нормативными требованиями.
				Отсутствует ограничение боковой части ступеней не прилегающей к стене высотой 0,2м. Кнопка вызова помощи установлена вверх ногами, текст написанный шрифтом Брайля не доступен для прочтения. Отсутствует тактильный информационный знак «Кнопка вызова помощи» (ГОСТ 52131). Диаметр кнопки вызова менее 50мм	Все	Установить кнопку вызова с диаметром не менее 50мм. Оборудовать лестницу подступенками.
				Лестница без подступенок.	Все	Установить навес над лестницей.
				Отсутствует навес.	Все	Продублировать лестницы пандусом/подъемным устройством.
2.2	Пандус (наружный).	Нет	-	Пандус отсутствует.	Все	Капитальный ремонт. Текущий ремонт. Индивидуальное решение с ТСР.
2.3	Входная площадка (перед дверью).	Есть	5	Отсутствуют дренажные и водосборные решетки. Отсутствует звуковой маяк. Покрытие площадки демонтировано. Отсутствует тактильная информация об учреждении, тактильная табличка «Режим работы».	Все С Все Все	Установить дренажные и водосборные решетки в полу на одном уровне с поверхностью покрытия пола. Установить звуковой маяк. Произвести ремонт/заменить покрытие площадки. Установить тактильную комплексную табличку «Режим работы» с информацией об учреждении на

					<p>Отсутствуют знаки обозначения уровня доступности объекта. Отсутствуют тактильные напольные указатели.</p>	<p>Все С</p>	<p>высоте 1,2-1,4м. от пола, в доступном для прочтения инвалидам по зрению месте. Установить тактильные знаки в соответствии с ГОСТ 52131. Установить тактильные напольные указатели.</p>	
2.4	Дверь (входная).	Есть	6	18,20	<p>Отсутствует контрастная маркировка, по периметру рабочего полотна двери, ручки по отношению к двери. Система автоматического закрывания двери (доводчик) не имеет функцию 5-секундной задержки. Отсутствуют фиксаторы двери в положениях «открыто» и «закрыто».</p>	<p>С К К К К К,О,С</p>	<p>Нанести контрастную маркировку на по периметру рабочего полотна и на ручку. Установить систему автоматического закрывания двери (двухкамерный доводчик) с функцией 5-секундной задержки. Установить двери на петлях одностороннего действия с фиксаторами в положениях «открыто» и «закрыто». Установить дверь с шириной одной створки не менее 0,9м. Устранить или понизить порог до 0,014м. или предусмотреть перекастной пандус.</p>	<p>Текущий ремонт. Индивидуальное решение с ТСР.</p>
2.5	Тамбур (тамбур-шлюз).	Есть	7	19,21	<p>Отсутствуют противоскользящее покрытие по всему периметру тамбура, существующее покрытие не закреплено. Отсутствует контрастная маркировка на прозрачном полотне двери, по периметру рабочего полотна двери, ручки по отношению к двери. Система автоматического закрывания двери (доводчик) не</p>	<p>Все С К</p>	<p>Установить противоскользящее покрытие по всему периметру тамбура и закрепить его по всему периметру. Нанести контрастную маркировку. Установить систему автоматического закрывания двери (двухкамерный</p>	<p>Текущий ремонт. Индивидуальное решение с ТСР.</p>

				имеет функцию 5-секундной задержки. Отсутствуют фиксаторы двери в положениях «открыто» и «закрыто».	К	доводчик) с функцией 5-секундной задержки. Установить двери на петлях одностороннего действия с фиксаторами в положениях «открыто» и «закрыто».
				Ширина одной створки двухстворчатой двери 0,82м. Высота порога более 0,014м.	К К,О,С	Установить дверь с шириной одной створки не менее 0,9м. Устранить или понизить порог до 0,014м. или предусмотреть перекаатной пандус.
ОБЩИЕ требования к зоне	Есть	4-7	15-21	Отсутствует вход полностью доступный для инвалидов и МГН.	Все	Оборудовать как минимум один вход, приспособленный для МГН, с поверхности земли. Текущий ремонт. Индивидуальное решение с ТСР.

II Заключение по зоне:

Наименование структурно-функциональной зоны	Состояние доступности* (к пункту 3.4 Акта обследования ОСИ)	Приложение		Рекомендации по адаптации (вид работы)** к пункту 4.1 Акта обследования ОСИ
		№ на плане	№ фото	
Вход (входы) в здание.	ВНД	4-7	15-21	Капитальный ремонт. Текущий ремонт. Индивидуальное решение с ТСР.

* указывается: **ДП-В** - доступно полностью всем; **ДП-И** (К, О, С, Г, У) – доступно полностью избирательно (указать категории инвалидов); **ДЧ-В** - доступно частично всем; **ДЧ-И** (К, О, С, Г, У) – доступно частично избирательно (указать категории инвалидов); **ДУ** - доступно условно, **ВНД** - недоступно
 **указывается один из вариантов: не нуждается; ремонт (текущий, капитальный); индивидуальный; решение с ТСР; технические решения невозможны – организация альтернативной формы обслуживания

Комментарий к заключению: Несоответствие требованиям доступности отдельных элементов инфраструктуры Зоны №2 «Вход(сходы) в здание» позволяет определить уровень доступности для всех категорий инвалидов ВНД.

Приложение 3
к Акту обследования ОСИ
к паспорту доступности ОСИ № 02
от «05» июня 2023 г.

I Результаты обследования:
3. Пути (путей) движения внутри здания (в т. ч. путей эвакуации)
МБУ ДО СПОР «Кедр», Гостиничный корпус №1, п.г. Барсово, ул. Олимпийская 2/5.
(Наименование объекта, адрес)

№ п/п	Наименование функционального элемента	Наличие элемента		Выявленные нарушения и замечания		Значимо для инвалида (категория)	Работы по адаптации объектов	
		есть/нет	№ на плане	№ фото	Содержание		Содержание	Виды работ
3.1	Коридор (вестибюль, зона ожидания, галерея, балкон).	Есть	8	22-28,33	Существующее покрытие (линолеум) частично деформировано и скользкое при намокании, что является травмоопасным. Отсутствуют в вестибюле звуковые информаторы, которыми могут пользоваться посетители с недостатками зрения и текстонами слуха.	Все С, Г Все	Произвести ремонт покрытия. Установить звуковые информаторы, которыми могут пользоваться посетители с недостатками зрения и текстонами слуха. Обеспечить зону отдыха и ожидания для инвалидов, установить скамью в соответствии с требованиями: сиденье с подлокотниками глубиной 0,43–0,45 м с наклоном в сторону спинки не более 5°; высота поверхности сиденья от поверхности площадки ожидания – от 0,42 до 0,48 м; расстояние от спинки сиденья до поверхности сиденья – от 0,13 до 0,15 м; высота спинки сиденья – от 0,16 до 0,21 м с вертикальным	Капитальный ремонт. Текущий ремонт. Индивидуальное решение с ТСР.

				<p>Отсутствует зона отдыха и ожидания для инвалидов.</p> <p>На информационных стендах отсутствует полная информация о деятельности и услугах учреждения, в доступном для инвалидов формате.</p> <p>Ширина коридора 1,6м.</p>	С,Г	<p>наклоном в направлении от сиденья от 5° до 10°</p> <p>Установить на информационных стендах полную информацию о деятельности и услугах учреждения, в доступном для инвалидов формате.</p> <p>Увеличить ширину коридора до 1,8м.</p>
3.2	Лестница (внутри здания).	Есть	<p>9</p> <p>30-32</p> <p>Краевые ступени лестничных маршей не выделены цветом или фактурой.</p> <p>Отсутствует тактильная маркировка этажей на торцевых частях поручней.</p> <p>Нарушена геометрия ступеней, высота ступеней 0,14; 0,155; 0,16м., ширина проступи 0,345; 0,38м.</p>	С С О,С	<p>Выделить краевые ступени лестничных маршей цветом или фактурой.</p> <p>Нанести тактильную маркировку этажей на торцевых частях поручней.</p> <p>Привести геометрию лестничного марша в соответствии с нормативными требованиями: ширина проступи 0,35-0,4м., высота ступеней 0,12-0,15м. Все ступени в пределах одного лестничного марша должны быть одинаковыми.</p> <p>Установить двухуровневые поручни с двух сторон на высоте 0,7м. и 0,9м. с безопасным горизонтальным завершением части длиннее лестничного марша на 0,3м. в соответствии с</p>	
			<p>Отсутствуют двухуровневые поручни с двух сторон.</p>	Все	<p>Капитальный ремонт. Текущий ремонт.</p> <p>Индивидуальное решение с ТСР.</p>	



3.3	Пандус (внутри здания).	Нет	-	-	Дестнипы не продублированы пандусами или подъемными устройствами. Свес ступени более 25мм.	К	Все	требованиями к опорным стационарным устройствам. Продублировать лестницы пандусами или подъемными устройствами. Устранить свес ступени или уменьшить до 25мм.	
3.4	Лифт пассажирский (или подъемник).	Нет	-	-	-	-	-	-	
3.5	Двери (внутри здания)	Есть	10	25, 28, 29, 34-37	Высота порогов 0,017; 0,06; 0,02; 0,055м. Ширина одной створки двустворчатой двери 0,74; 0,85м. Отсутствует контрастное отображение рабочего полотна двери, ручки по отношению к двери, прозрачного полотна двери.	К,О,С	Устранить или понизить порог до 0,014м, или предусмотреть перекатной пандус. Установить двери с шириной одного полотна не менее 0,9м. Отобразить контрастно полотно двери, ручки по отношению к двери, прозрачного полотна двери.	Текущий ремонт. Индивидуальное решение с ТСР.	
3.6	Пути эвакуации (в т. ч. зоны безопасности).	Есть	11	22-39	Отсутствуют светонакопительные полосы на проступях верхней и нижней ступени каждого марша эвакуационных лестниц. Отсутствует светонакопительная разметка на путях эвакуации. Отсутствует светонакопительное отображение или искусственная	Все	Все	Установить светонакопительные полосы на проступях верхней и нижней ступени каждого марша эвакуационной лестницы. Установить светонакопительную разметку на путях эвакуации. Установить светонакопительное отображение или искусственную	Капитальный ремонт. Текущий ремонт. Индивидуальное решение с ТСР.

			<p>подсветка поручней лестниц на путях эвакуации.</p> <p>Эвакуационные выходы не приспособлены для эвакуации МГН.</p> <p>Отсутствует незадымляемая безопасная зона, оборудованная двусторонней селекторной связью.</p> <p>Отсутствует эвакуационное кресло.</p> <p>Нарушена геометрия ступеней, высота ступеней 0,14; 0,155; 0,16м., ширина проступи 0,345; 0,38м.</p>	<p>Все</p> <p>Все</p> <p>К,О</p> <p>О,С</p>	<p>подсветку поручней лестниц на путях эвакуации.</p> <p>Оборудовать эвакуационные выходы в соответствии с нормативными требованиями СП59.13330.</p> <p>Оборудовать незадымляемую безопасную зону двусторонней селекторной связью.</p> <p>Обеспечить эвакуацию инвалидов с помощью эвакуационных кресел.</p> <p>Привести геометрию лестничного марша в соответствии с нормативными требованиями: ширина проступи 0,35-0,4м., высота ступеней 0,12-0,15м. Все ступени в пределах одного лестничного марша должны быть одинаковыми.</p> <p>Установить двухуровневые поручни с двух сторон на высоте 0,7м. и 0,9м. с безопасным горизонтальным завершением части длиннее лестничного марша на 0,3м. в соответствии с требованиями к опорным стационарным устройствам.</p> <p>Продублировать лестницы пандусами или подъемными устройствами.</p> <p>Устранить свес ступени или уменьшить до 25мм.</p>
			<p>Отсутствуют двухуровневые поручни с двух сторон.</p> <p>Лестницы не продублированы пандусами или подъемными устройствами.</p> <p>Свес ступени более 25мм.</p>	<p>Все</p> <p>К</p> <p>Все</p>	<p>Установить двухуровневые поручни с двух сторон на высоте 0,7м. и 0,9м. с безопасным горизонтальным завершением части длиннее лестничного марша на 0,3м. в соответствии с требованиями к опорным стационарным устройствам.</p> <p>Продублировать лестницы пандусами или подъемными устройствами.</p> <p>Устранить свес ступени или уменьшить до 25мм.</p>



				Высота порогов 0,017; 0,06; 0,02; 0,055м. Ширина одной створки двустворчатой двери 0,74; 0,85м.	К,О,С К	Устранить или понизить порог до 0,014м, или предусмотреть перекатной пандус. Установить двери с шириной одного полотна не менее 0,9м.	Капитальный ремонт. Текущий ремонт. Индивидуальное решение с ТСР.
ОБЩИЕ требования к зоне	Есть	8-11	22-39	Отсутствует оптимальный наиболее короткий и безопасный путь к зоне целевого посещения. Эвакуационные выходы не приспособлены для эвакуации инвалидов.	Все Все	Обустроить оптимальный, наиболее короткий и безопасный путь к зоне целевого посещения. Эвакуационные выходы приспособить для эвакуации инвалидов в соответствии с нормативными требованиями.	

II Заключение по зоне:

Наименование структурно-функциональной зоны	Состояние доступности* (к пункту 3.4 Акта обследования ОСИ)	Приложение		Рекомендации по адаптации (вид работы)** к пункту 4.1 Акта обследования ОСИ
		№ на плане	№ фото	
Пути (путей) движения внутри здания (в т. ч. путей эвакуации).	ВНД	8-11	22-39	Капитальный ремонт. Текущий ремонт. Индивидуальное решение с ТСР.

* указывается: ДП-В - доступно полностью всем; ДП-И (К, О, С, Г, У) – доступно полностью избирательно (указать категорию инвалидов); ДУ - доступно условно, ВНД - недоступно
 **указывается один из вариантов: не нуждается; ремонт (текущий, капитальный); индивидуальный; индивидуальные решения невозможны – организация альтернативной формы обслуживания

Комментарий к заключению: Наличие архитектурно планированных барьеров и несоответствия требованиям доступности отдельных элементов инфраструктуры определяют уровень доступности на объекте как ВНД для всех категорий инвалидов для зоны №3 «Путь (пути) движения внутри здания (в т. ч. путей эвакуации)».

Приложение 4 (П)
к Акту обследования ОСИ
к паспорту доступности ОСИ № 02
от « 28 » июня 2023 г.

I Результаты обследования:
4. Зоны целевого назначения здания (целевого посещения объекта)
Вариант I – зона обслуживания инвалидов
МБУ ДО СПОР «Кедр», Гостиничный корпус №1, п.г. Барсово, ул. Олимпийская 2/5.
(Наименование объекта, адрес)

№ п/п	Наименование функционально-планировочного элемента	Наличие элемента		Выявленные нарушения и замечания		Работы по адаптации объектов		
		есть/нет	№ на плане	№ фото	Значимо для инвалида (категория)	Содержание	Виды работ	
4.1	Кабинетная форма обслуживания	Нет	-	-	-	-	-	
4.2	Зальная форма обслуживания (конференц-зал)	Есть	12	40-44	Отсутствуют места для инвалидов: в доступной для них зоне зала, обеспечивающей: - полноценное восприятие демонстрационных, зрелищных, информационных, музыкальных программ и материалов, - оптимальные условия для работы Отсутствуют специально оборудованные места для обслуживания посетителей на кресле-коляске.	Все	Оборудовать не менее 5% мест для инвалидов от общего кол-ва, в доступной для них зоне зала, обеспечивающей: - полноценное восприятие демонстрационных, зрелищных, информационных, музыкальных программ и материалов, Обеспечить специально оборудованные места прием пищи для инвалидов на кресле-коляске: столы с шириной рабочего фронта не менее 1,0м., со свободным	Текущий ремонт. Индивидуальное решение с ТСР.

				<p>пространством для ног: ширина, высота – не менее 0,75м., глубина не менее 0,5м.</p> <p>Установить индукционную систему.</p> <p>Установить двери с шириной одного полотна не менее 0,9м.</p> <p>Устранить или понизить порог до 0,014м, или предусмотреть перекатной пандус.</p> <p>Установить систему тифлокомментирования.</p> <p>Установить бегущую строку для комментирования происходящего на сцене или выделить зону для размещения сурдопереводчика.</p> <p>Установить информационные тактильные таблички с назначением помещения, с дублированием шрифтом Брайля рядом с дверью в соответствии с нормативными требованиями СП 59.13330.</p>	<p>Г</p> <p>К</p> <p>К,О,С</p> <p>С</p> <p>Г</p> <p>С</p>	<p>Отсутствует индукционная система.</p> <p>Ширина дверного полотна 0,78м.</p> <p>Высота порога 0,03м.</p> <p>Отсутствует система тифлокомментирования.</p> <p>Отсутствует бегущая строка или зона для размещения сурдопереводчика.</p> <p>Отсутствуют информационные тактильные таблички с назначением помещения, с дублированием шрифтом Брайля.</p>							<p>Капитальный ремонт. Текущий ремонт.</p> <p>Индивидуальное решение с ТСР.</p>
4.3	Прилавочная форма обслуживания. (Администратор)	Есть	13	24	К <p>С</p> <td> <p>Высота окна администратора 0,87м.</p> <p>Отсутствуют информационные тактильные таблички с назначением помещения, с дублированием шрифтом Брайля.</p> </td> <td></td> <td></td> <td></td> <td></td> <td> <p>Оборудовать окно администратора на высоте не более 0,85м от пола.</p> <p>Ширина и высота проема для ног должны быть не менее 0,75 м, глубина – не менее 0,5 м.</p> <p>Установить информационные тактильные таблички с назначением помещения, с дублированием шрифтом Брайля рядом с дверью в соответствии с</p> </td> <td></td> <td></td>	<p>Высота окна администратора 0,87м.</p> <p>Отсутствуют информационные тактильные таблички с назначением помещения, с дублированием шрифтом Брайля.</p>					<p>Оборудовать окно администратора на высоте не более 0,85м от пола.</p> <p>Ширина и высота проема для ног должны быть не менее 0,75 м, глубина – не менее 0,5 м.</p> <p>Установить информационные тактильные таблички с назначением помещения, с дублированием шрифтом Брайля рядом с дверью в соответствии с</p>		

Приложение 4 (Ш)
к Акту обследования ОСИ
к паспорту доступности ОСИ № 02
от « 28 » июня 2023 г.

I Результаты обследования:
4. Зоны целевого назначения здания (целевого посещения объекта)
Вариант III – жилые помещения
МБУ ДО СПОР «Кедр», Гостиничный корпус №1, п.г. Барсово, ул. Олимпийская 2/5.
(Наименование объекта, адрес)

№ п/п	Наименование функционального планировочного элемента	Наличие элемента		Выявленные нарушения и замечания		Значимо для инвалида (категория)	Работы по адаптации объектов	Виды работ
		есть/нет	№ на плане	№ фото	Содержание			
4.1.	Жилые помещения (спальные комнаты/номера)	Есть	14	45-60	<p>Ширина дверного проема 0,78м.</p> <p>Высота порога 0,02м.</p> <p>Отсутствует автономные пожарные извещатели (сигнализация) с учетом восприятия всеми категориями инвалидов.</p> <p>Доступ к розеткам ограничен из-за мебели.</p> <p>Отсутствует свободное пространство диаметром не менее 1,2м. для разворота кресла-коляски.</p>	<p>К</p> <p>К,О,С</p> <p>Все</p> <p>Все</p> <p>К</p>	<p>Установить дверь с шириной одного полотна не менее 0,9м.</p> <p>Устранить или понизить порог до 0,014м, или предусмотреть перекатной пандус.</p> <p>Установить автономные пожарные извещатели (сигнализация) с учетом восприятия всеми категориями инвалидов.</p> <p>Обеспечить свободный доступ к розеткам.</p> <p>Обеспечить свободное пространство диаметром не менее 1,2м. перед входом в санузел, непосредственно в санузел, около кровати, перед</p>	<p>Капитальный ремонт. Текущий ремонт.</p> <p>Индивидуальное решение с ТСП.</p>

				Установленные оборудование и приборы не обеспечивают безопасность и удобства пользования.	Все	Установить оборудование и приборы, обеспечивающие безопасность и удобства пользования.
--	--	--	--	---	-----	--

II Заключение по зоне:

Наименование структурно-функциональной зоны (целевого назначения здания (целевого посещения объекта) - зона обслуживания инвалидов.	Состояние доступности* (к пункту 3.4 Акта обследования ОСИ)	Приложение		Рекомендации по адаптации (вид работы)** к пункту 4.1 Акта обследования ОСИ
		№ на плане	№ фото	
Зоны целевого назначения здания (целевого посещения объекта) - зона обслуживания инвалидов.	ВНД	14	45-60	Капитальный ремонт. Текущий ремонт. Индивидуальное решение с ТСР.

* указывается: ДП-В - доступно полностью всем; ДП-И (К, О, С, Г, У) - доступно полностью избирательно (указать категории инвалидов); ДП-В - доступно полностью избирательно (указать категории инвалидов); ДЧ-В - доступно частично всем; ДЧ-И (К, О, С, Г, У) - доступно частично избирательно (указать категории инвалидов); ДУ - доступно условно, ВНД - недоступно

**указывается один из вариантов: не нуждается; ремонт (текущий, капитальный); индивидуально; организация альтернативной формы обслуживания

Комментарий к заключению: Наличие архитектурно планированных барьеров и несоответствия требованиям доступности, безопасности, информативности и комфорта отдельных элементов инфраструктуры определяют уровень доступности на объекте как ВНД.

Приложение 5
к Акту обследования ОСИ
к паспорту доступности ОСИ № 02
от «08» Июня 2023г.

**I Результаты обследования:
5. Санитарно-гигиенических помещений**

МБУ ДО СПОР «Кедр», Гостиничный корпус №1, п.г. Барсово, ул. Олимпийская 2/5.
(Наименование объекта, адрес)

№ п/п	Наименование функционального элемента	Наличие элемента		Выявленные нарушения и замечания		Значимо для инвалида (категория)	Работы по адаптации объектов	Виды работ
		есть/нет	№ на плане	№ фото	Содержание			
5.1	Туалетная комната. (санузлы общие М и Ж на этажах, санузлы в номерах)	Есть	15	50,51	<p>В санузлах отсутствуют стационарные и откидные опорные поручни, крючки для трости и костылей.</p> <p>В санузле отсутствует место для разворота кресла коляски диаметром 1,4м.</p> <p>Рядом с унитазом отсутствует место для размещения кресла-коляски.</p> <p>На общих санузлах отсутствует информационная тактильная табличка о назначении помещения, контрастное отображение ручки по отношению к двери.</p>	Все	Оборудовать универсальную кабину для всех категорий граждан, установить опорные стационарные и откидные поручни в соответствии с ГОСТ 51261, поворотное зеркало, предусмотреть места для разворота и размещения кресла коляски, установить крючки для костылей и одежды в соответствии с нормативными требованиями.	Капитальный ремонт. Текущий ремонт. Индивидуальное решение с ТСР.

				Установить унитаз с опорой для спины, высотой сиденья 0,45-0,5м. от пола, длиной 0,7м. Установить устройство со знаком индикации «занято/свободно». Установить систему с автоматическим сливом воды или с ручным кнопочным управлением на боковой стене кабины Установить поворотное зеркало. Установить автоматический дверной доводчик с дистанционным управлением с кнопки. Установить писсуар вертикальной формы. Замкнутые пространства зданий, где инвалид может остаться один, должны быть оборудованы системой двусторонней связи. Система двусторонней связи должна быть снабжена звуковым и визуальным аварийным сигнальным устройствам. Снаружи такого помещения над дверью следует предусмотреть комбинированное устройство звуковой и визуальной аварийной сигнализации.	К,О Все К,О К Все Все Все Г	Отсутствует унитаз с опорой для спины и высотой 0,45-0,5м. от пола. Отсутствует запирающее устройство со знаком индикации «занято/свободно». Отсутствует система с автоматическим сливом воды или с ручным кнопочным управлением на боковой стене кабины. Отсутствует поворотное зеркало. Отсутствует автоматический дверной доводчик с дистанционным управлением с кнопки. Отсутствуют писсуар и биде вертикальной формы. В помещениях, где посетитель может остаться один отсутствует система двусторонней связи, снабженная звуковыми и визуальными аварийными сигнальными устройствами. Снаружи над дверью помещения отсутствует комбинированное устройство звуковой и визуальной аварийной сигнализации.
--	--	--	--	--	--	--

5.2	Душевая/ ванная комната (общая душевая на этаже)	Есть	16	53-56	<p>Высота установки раковины 0,77м., под раковиной отсутствует свободное пространство для кресла-коляски высотой 0,75м., глубиной 0,5м.</p> <p>Раковина не имеет опорного поручня.</p> <p>Ширина дверного проема менее 0,9м.</p> <p>Отсутствует контрастное отображение рабочего полотна двери, ручки по отношению к двери.</p> <p>Ширина дверного проема 0,6; 0,74м.</p> <p>Высота порогов более 0,014м.</p> <p>Противоскользящее покрытие отсутствует.</p> <p>В душевых комнатах отсутствуют стационарные и откидные опорные поручни, ручки для костылей, откидные или стационарные сидения, ручной душ.</p>	<p>К</p> <p>К,О</p> <p>К</p> <p>С</p> <p>К</p> <p>К,О,С</p> <p>Все</p> <p>К,О</p>	<p>Установить раковину в соответствии с нормативными требованиями СП 59.13330.</p> <p>Установить раковину в соответствии с нормативными требованиями.</p> <p>Установить дверное полотно шириной не менее 0,9м.</p> <p>Обеспечить контрастное отображение рабочего полотна двери, ручки по отношению к двери.</p> <p>Установить дверное полотно шириной не менее 0,9м.</p> <p>Устранить или понизить порог до 0,014м, или предусмотреть перекатной пандус.</p> <p>Установить нормативное противоскользящее покрытие по всей площади душевой.</p> <p>Доступная душевая кабина для МГН должна быть оборудована переносным или закрепленным на стене складным сиденьем, расположенным на высоте не более 0,48 м от уровня пола, ручным душем, настенными поручнями. Глубина и длина сиденья должны быть не менее 0,5м.</p>	<p>Текущий ремонт. Индивидуальное решение с ТСР.</p>
-----	--	------	----	-------	--	---	--	--

5.3	Бытовая комната.	Нет	-	-	<p>Кран с раздельным управлением горячей и холодной водой. В помещениях, где посетитель может остаться один отсутствует система двусторонней связи, снабженная звуковыми и визуальными аварийными сигналами устройствами. Снаружи над дверью помещения отсутствует комбинированное устройство звуковой и визуальной аварийной сигнализации. Отсутствует тактильный информационный знак/табличка о назначении помещения. Отсутствует контрастное отображение рабочего полотна двери, ручки по отношению к двери.</p> <p>Высота установки крючков для одежды 1,6м.</p> <p>Высота душевого поддона 0,47м. в санузле жилой комнаты.</p> <p>Отсутствует смеситель рычажного типа в душевой кабине.</p>	<p>О</p> <p>Все</p> <p>С</p> <p>С</p> <p>К</p> <p>К,О</p> <p>О</p>	<p>Установить водопроводные краны с рычажной рукояткой.</p> <p>Установить систему двусторонней связи, снабжённую звуковыми и визуальными аварийными сигналами устройствами.</p> <p>Снаружи над дверью установить комбинированное устройство звуковой и визуальной аварийной сигнализации.</p> <p>Установить тактильный информационный знак/табличка о назначении помещения.</p> <p>Обеспечить контрастное отображение рабочего полотна двери, ручки по отношению к двери.</p> <p>Продублировать крючки на высоте 1,2м.</p> <p>Устранить поддон, предусмотреть слив заподлицо.</p> <p>Установить водопроводные краны с рычажной рукояткой.</p>	-
5.3	Бытовая комната.	Нет	-	-		-	-	-

Приложение 6
к Акту обследования ОСИ
к паспорту доступности ОСИ № 02
от «19» ИЮНЯ 2023 г.

I Результаты обследования:

6. Системы информации на объекте

МБУ ДО СПОР «Кедр», Гостиничный корпус №1, п.г. Барсово, ул. Олимпийская 2/5.

(Наименование объекта, адрес)

№ п/п	Наименование функционально-планировочного элемента	Наличие элемента		Выявленные нарушения и замечания		Работы по адаптации объектов	
		есть/нет	№ на плане	№ фото	Значимо для инвалида (категория)	Содержание	Виды работ
6.1	Визуальные средства.	Нет	-	-	Отсутствует комплексная система визуальной информации, которая позволяет инвалиду определять место своего положения в помещении, ориентироваться в здании и свободно передвигаться по объекту.	Сформировать комплексную систему, которая позволяет инвалиду определять место своего положения в помещении и свободно передвигаться в здании.	Текущий ремонт. Индивидуальное решение с ТСР.
6.2	Акустические средства	Нет	-	-	Отсутствует комплексная система акустической информации, которая позволяет инвалиду определять место своего положения в помещении, ориентироваться в здании и свободно передвигаться по объекту.	Сформировать комплексную систему, которая позволяет инвалиду определять место своего положения в помещении и свободно передвигаться в здании.	Текущий ремонт. Индивидуальное решение с ТСР.

6.3	Тактильные средства	Нет	-	-	Отсутствует комплексная система тактильной информации, которая позволяет инвалиду определять место своего положения в здании и ориентироваться по объекту.	С	Сформировать комплексную систему, которая позволяет инвалиду определять место своего положения в помещении и свободно передвигаться в здании.	Текущий ремонт. Индивидуальное решение с ТСП.
	ОБЩИЕ требования к зоне	-	-	-	Отсутствует комплексная система, которая позволяет инвалиду определять место своего положения в помещении и свободно передвигаться в здании.	Все	Сформировать комплексную систему, которая позволяет инвалиду определять место своего положения в помещении и свободно передвигаться в здании.	Текущий ремонт. Индивидуальное решение с ТСП.

II Заключение по зоне:

Наименование структурно-функциональной зоны	Состояние доступности* (к пункту 3.4 Акта обследования ОСИ)	Приложение		Рекомендации по адаптации (вид работы)** к пункту 4.1 Акта обследования ОСИ
		№ на плане	№ фото	
Системы информации на объекте.	ВНД	-	-	Текущий ремонт. Индивидуальное решение с ТСП.

* указывается: **ДП-В** - доступно полностью всем; **ДП-И** (К, О, С, Г, У) – доступно полностью избирательно (указать категории инвалидов); **ДЧ-В** - доступно частично всем; **ДЧ-И** (К, О, С, Г, У) – доступно частично избирательно (указать категории инвалидов); **ДУ** - доступно условно, **ВНД** - недоступно

**указывается один из вариантов: не нуждается; ремонт (текущий, капитальный); индивидуальный; капитальный; индивидуальные решения невозможны – организация альтернативной формы обслуживания

Комментарий к заключению: **Отсутствие комплексной визуальной, тактильной и звуковой системы информации, позволяет переделить уровень доступности зоны №6 «Системы информации на объекте» как ВНД для всех категорий инвалидов (К,С,Г,У,О).**

**МБУ ДО СШОР «Кедр», Гостиничный корпус №1,
п.г. Барсово, ул. Олимпийская 2/5.**

Территория, прилегающей к зданию (участка)

ФОТО № 1 Парковка.



ФОТО №2 Парковка.



ФОТО № 3 Калитка



ФОТО № 4 Калитка



ФОТО № 5 Путь движения по территории

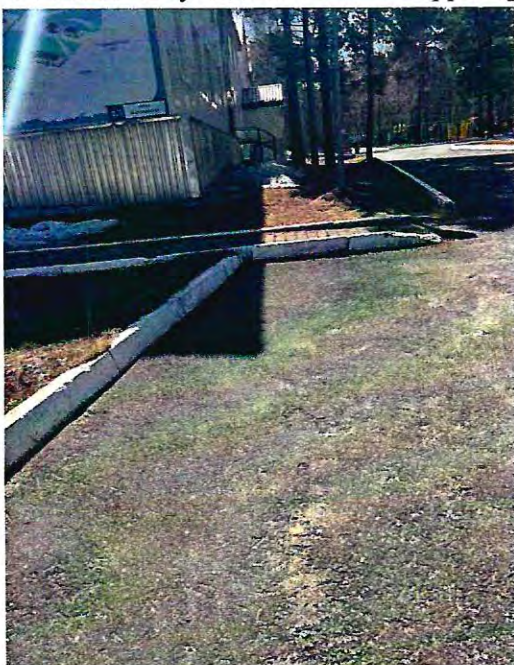


ФОТО № 6 Путь движения по территории

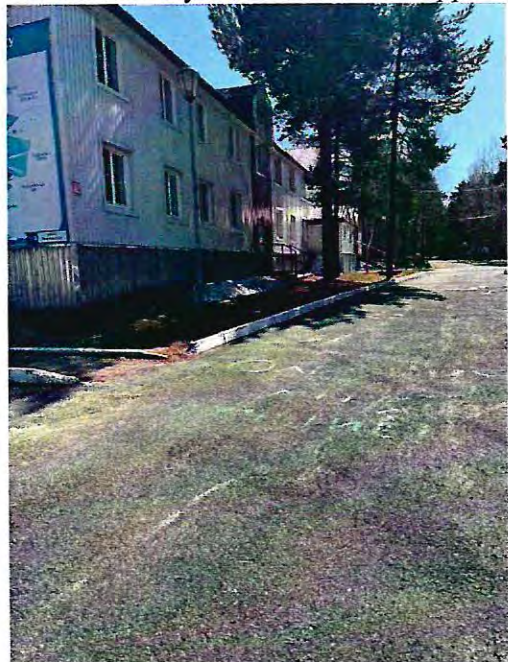


ФОТО № 7 Путь движения по территории



ФОТО № 8 Путь движения по территории



ФОТО № 9 Путь движения по территории



ФОТО № 10 Путь движения по территории



ФОТО № 11 Лестница

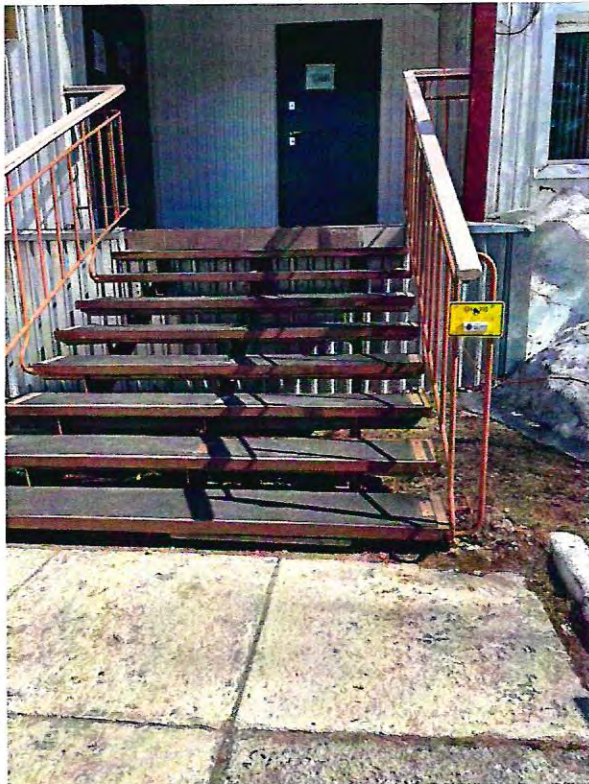


ФОТО № 12 Лестница



ФОТО № 13 Входная площадка



ФОТО № 14 Входная площадка



ФОТО № 15 Дверь входная



ФОТО № 16 Дверь входная



ФОТО № 17 Тамбур



ФОТО № 18 Тамбур



ФОТО № 19 Дверь из тамбура в холл



ФОТО № 20 Холл



Путь (пути) движения внутри здания (в т. ч. пути эвакуации)

ФОТО № 21 Холл



ФОТО № 22 Администратор



ФОТО № 23 Коридор



ФОТО № 24 Коридор



ФОТО № 25 Коридор



ФОТО № 26 Выход на лестницу



ФОТО № 27 Лестница

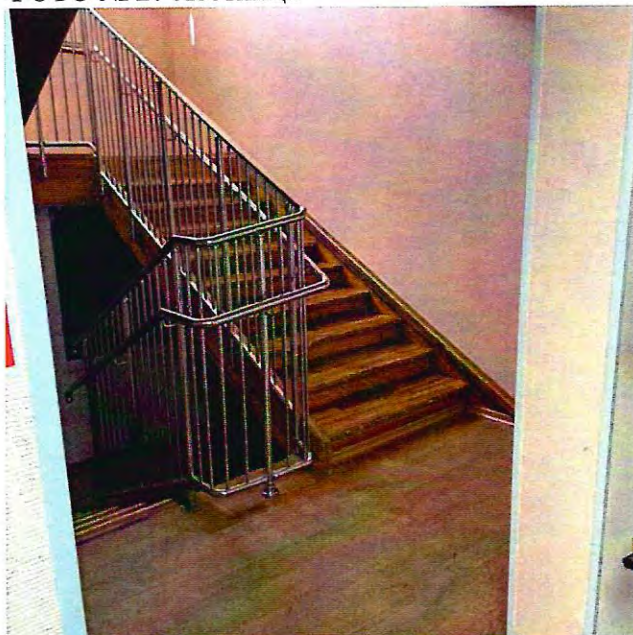


ФОТО № 28 Лестница (свес ступени)



ФОТО № 29 Лестница

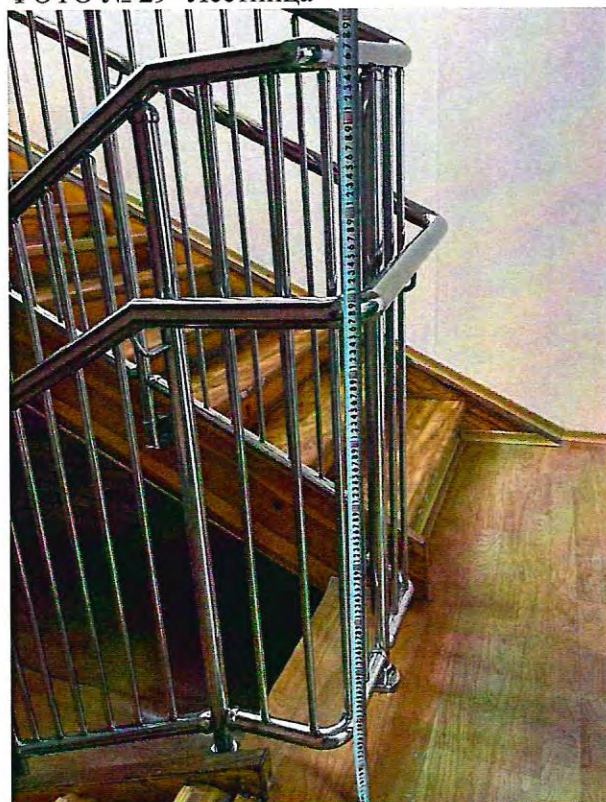


ФОТО № 30 Лестница



ФОТО № 31 Эвакуационный выход



ФОТО № 32 Эвакуационный выход



ФОТО № 33 Эвакуационный выход

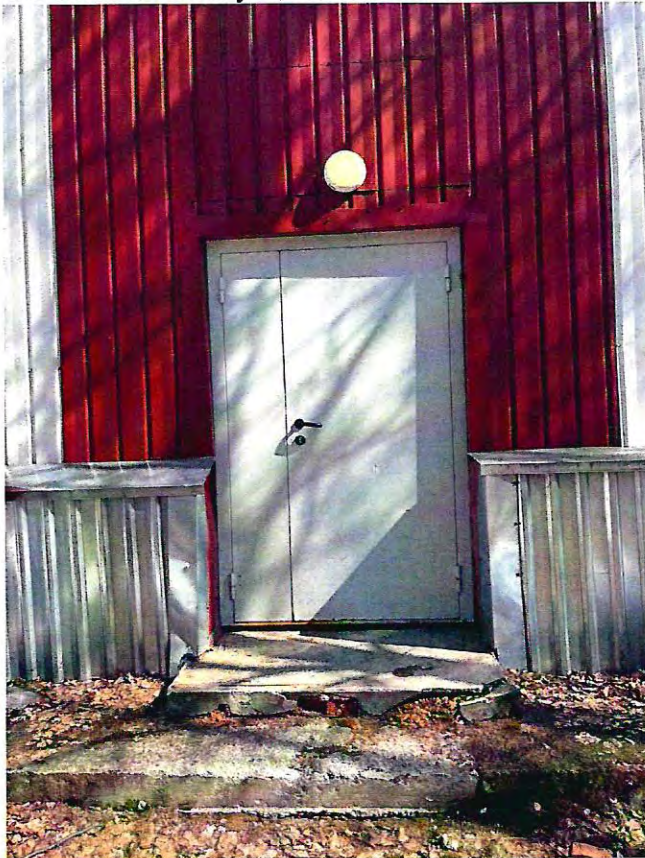


ФОТО № 34 Эвакуационный выход

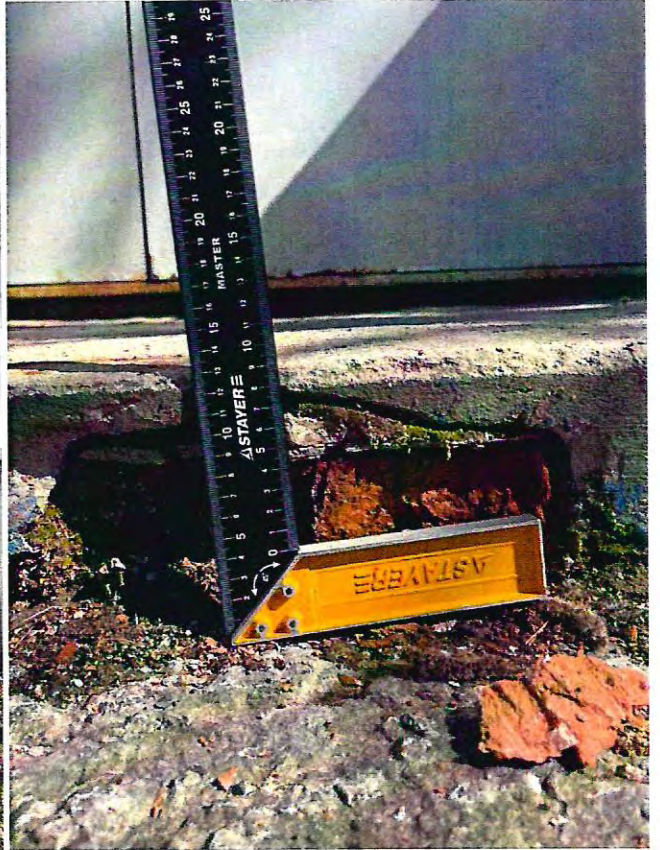


ФОТО № 35 Дверь на 2 этаж с лестницы



ФОТО № 36 Дверь на 2 этаж с лестницы



Зальная форма обслуживания

ФОТО № 37 Конференц-зал



ФОТО № 38 Конференц-зал



ФОТО № 39 Конференц-зал



ФОТО № 40 Конференц-зал



Жилые помещения

ФОТО № 41 Жилая комната/номер



ФОТО № 42 Жилая комната/номер



ФОТО № 43 Жилая комната/номер



ФОТО № 44 Жилая комната/номер



ФОТО № 45 Жилая комната/номер



ФОТО № 46 Жилая комната/номер



Санитарно-бытовые помещения

ФОТО № 47. Санузел в жилом номере



ФОТО № 48 Санузел в жилом номере



Фото №49 Санузел в жилом номере



ФОТО № 50 Санузел в жилом номере



ФОТО № 51 Санузел общий



ФОТО № 52 Санузел общий

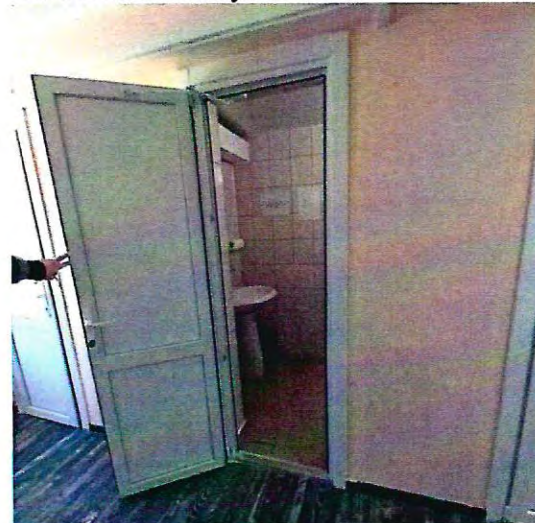


ФОТО № 53 Санузел общий



ФОТО № 54 Санузел общий



ФОТО № 55 Общая душевая



ФОТО № 56 Общая душевая



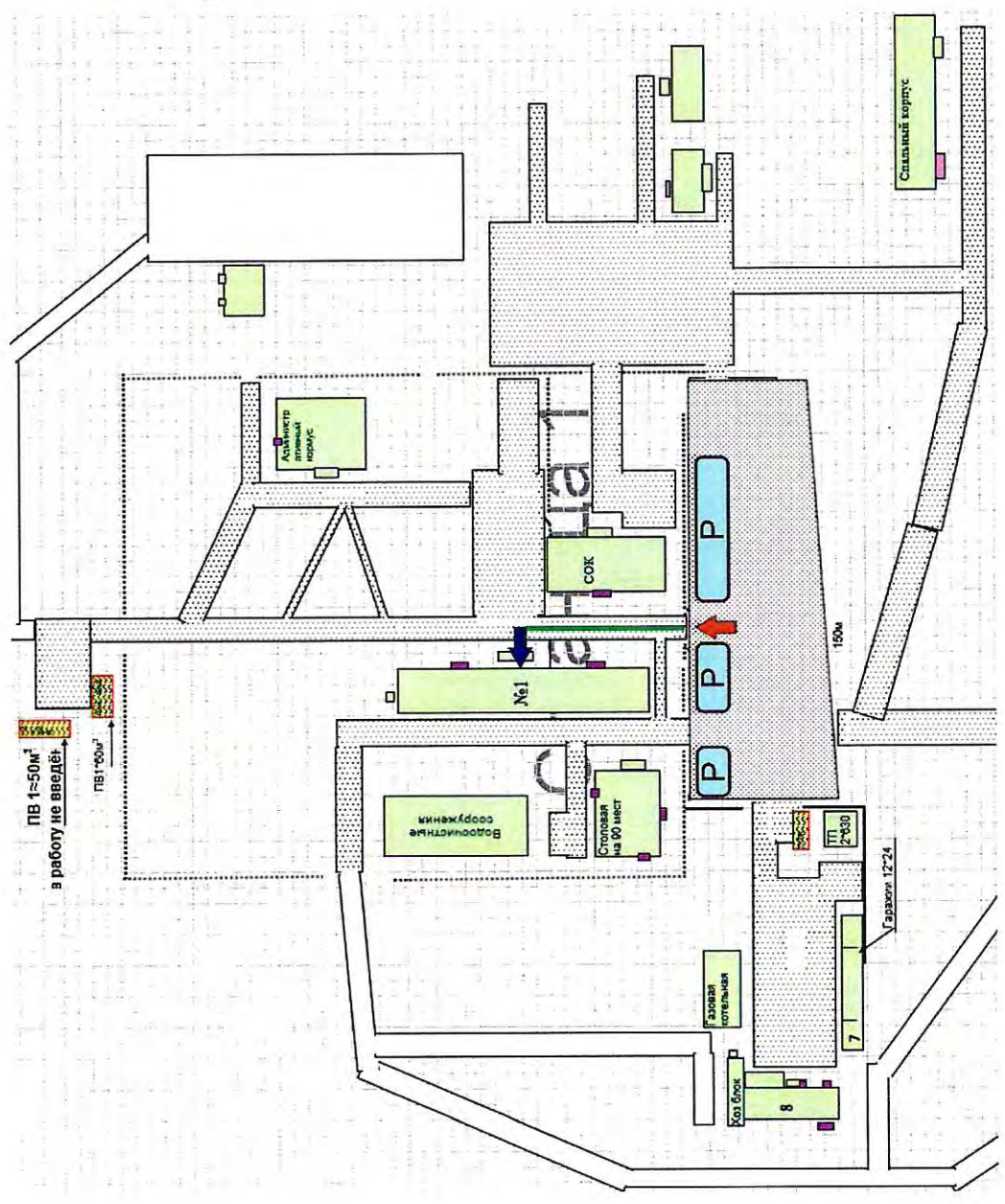
ФОТО № 57 Общая душевая



ФОТО № 58 Общая душевая



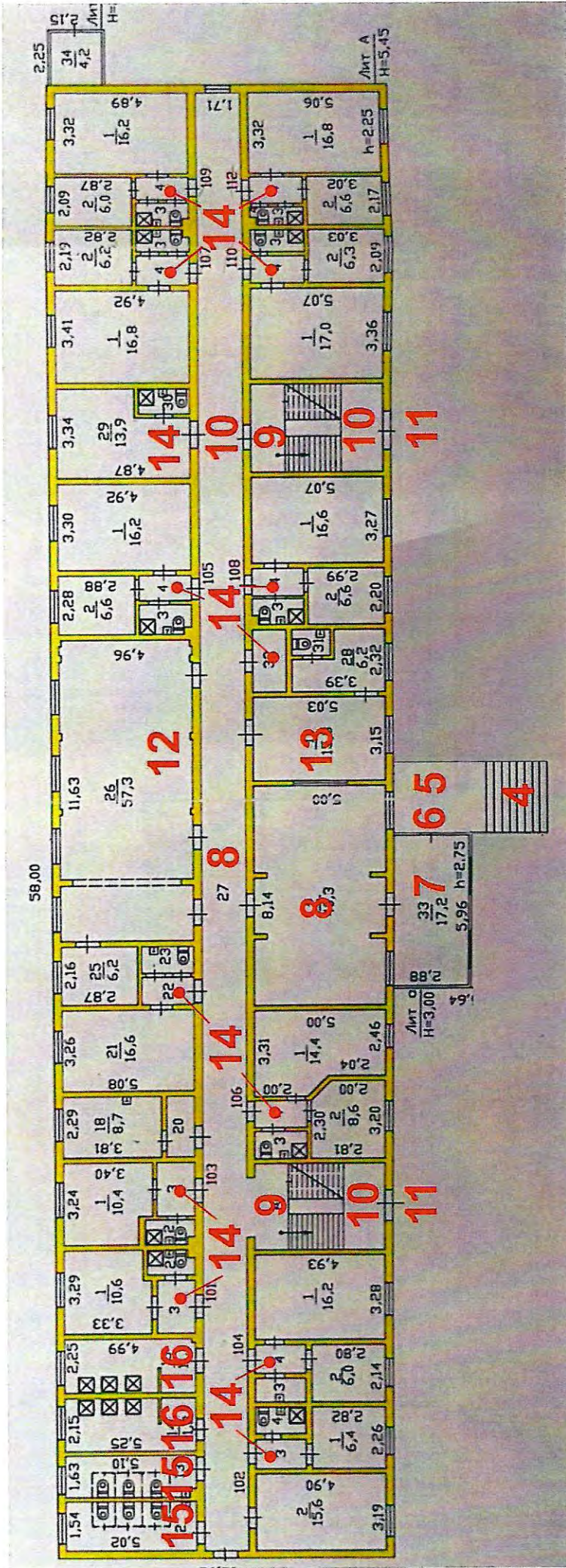
План прилегающей территории
МБУ ДО СШОР «Кедр», Гостиничный корпус №1, п.г. Барсово, ул. Олимпийская 2/5.



УСЛОВНЫЕ ОБОЗНАЧЕНИЯ:

- ➔ 1 – Вход на территорию (калитка)
- ➔ Вход на объект
- 2 – Путь движения по территории
- P 3 – Парковка

ПОЭТАЖНЫЙ ПЛАН ЗДАНИЯ
МБУ ДО СПОР «Кедр», Гостиничный корпус №1, п.г. Барсово, ул. Олимпийская 2/5.
 I этаж.

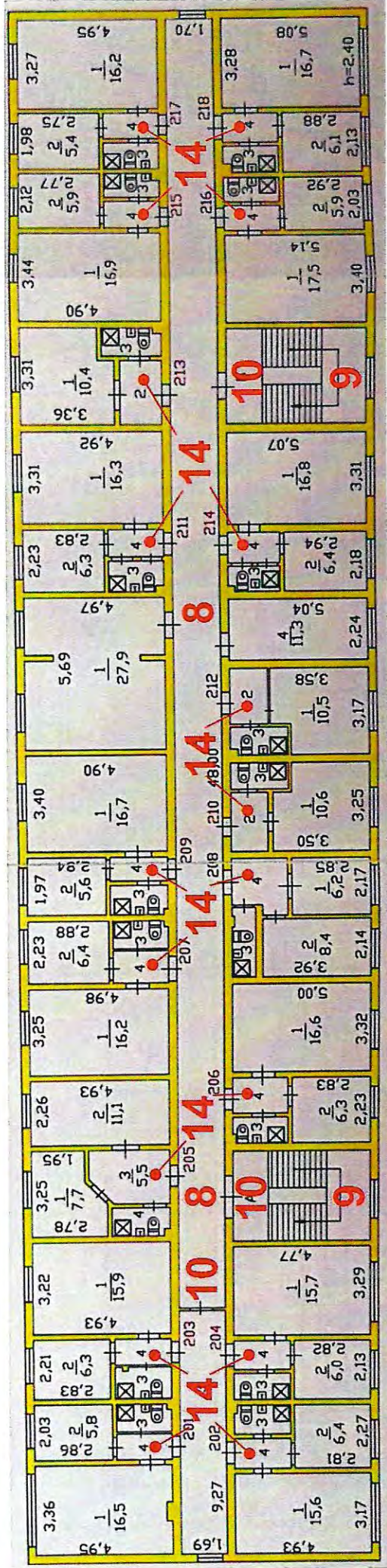


УСЛОВНЫЕ ОБОЗНАЧЕНИЯ:

- 4 – Лестница наружная
- 5 – Входная площадка (перед дверью)
- 6 – Дверь в здание
- 7 – Тамбур
- 8 – Холл, коридор
- 9 – Лестница (внутри здания)
- 10 – Двери внутри здания
- 11 – Эвакуационный выход
- 12 – Конференц-зал

- 13 – Администратор
- 14 – Гостиничные номера
- 15 – Санузел общий
- 16 – Душевые общие

ПОЭТАЖНЫЙ ПЛАН ЗДАНИЯ
МБУ ДО СПОР «Кедр», Гостиничный корпус №1, п.г. Барово, ул. Олимпийская 2/5.
 II этаж.



УСЛОВНЫЕ ОБОЗНАЧЕНИЯ:

- 4 – Лестница наружная
- 5 – Входная площадка (перед дверью)
- 6 – Дверь в здание
- 7 – Тамбур
- 8 – Холл, коридор
- 9 – Лестница (внутри здания)
- 10 – Двери внутри здания
- 11 – Эвакуационный выход
- 12 – Конференц-зал
- 13 – Администратор
- 14 – Гостиничные номера
- 15 – Санузел общий
- 16 – Душевые общие

Адаптация объектов по программе «Доступная среда»

Наша компания – эксперт в области формирования безбарьерной, доступной среды. С 2014 года мы адаптировали более 200 объектов в ХМАО, ЯНАО, Тюменской области.

Мы поможем Вам:

- Произвести поставку и монтаж оборудования в соответствии со всеми требованиями ГОСТ и СП:

Тактильная плитка, тактильное противоскользящее покрытие, тактильные таблички, мнемосхемы, индукционные системы, кнопки вызова, маяки, бегущие строки, тактильные наклейки, противоскользящие ленты и т.д.

- Рассчитать и установить нормативный пандус;

- Подготовить техническое задание к закупкам.

- Обучить персонал оказанию ситуационной помощи;

- Оформить внутреннюю локальную документацию в соответствии с методикой по оказанию ситуационной помощи инвалидам различных категорий Департамента социального развития ХМАО-Югры;

- Оптимизировать затраты при оборудовании объекта в соответствии с требованиями;

- Оборудовать объект системой удаленного русско-жестового языка «Судро-Онлайн».

- Адаптация объекта системой радио-информирования и звукового ориентирования «Говорящий город», повышающая доступность городской и транспортной инфраструктуры.

- Разработать проектные материалы (10 раздел ОДИ) по обеспечению доступа инвалидов и других МГН.



Согласование всех работ с инвалидными сообществами!