

**Адаптация объектов по программе «Доступная среда»**

---

## **ПАСПОРТ ДОСТУПНОСТИ объекта социальной инфраструктуры (ОСИ) №01**

Сургутский р-н, п.г. Барсово, ул. Олимпийская 2/3.  
МБУ ДО СШОР «Кедр».  
Столовая.



УТВЕРЖДАЮ

Директор МБУ ДО СШОР

«Кедр»

/ В.В. Мазуренко

2023г.



**ПАСПОРТ ДОСТУПНОСТИ №01  
объекта социальной инфраструктуры (ОСИ)  
МБУ ДО СШОР «Кедр». Столовая**

**1. Общие сведения об объекте**

- 1.1. Наименование (вид) объекта: Столовая на 90 мест.
- 1.2. Адрес объекта: РФ, Тюменская область, ХМАО- Югра, Сургутский район, п.г. Барсово, ул. Олимпийская 2/3.
- 1.3. Сведения о размещении объекта:  
- отдельно стоящее здание, 2 этажа, 844,6 кв.м.  
- часть здания \_\_\_\_\_, \_\_\_\_\_ кв.м  
- наличие прилегающего земельного участка (да, нет) 7006 кв. м.
- 1.4. Год постройки здания: 2005 г., последнего капитального ремонта – не проводился.
- 1.5. Дата предстоящих плановых ремонтных работ: текущего – 2024г., капитального – 2030г.
- 1.6. Название организации (учреждения): «Муниципальное бюджетное учреждение дошкольного образования спортивная школа олимпийского резерва по зимним видам спорта «Кедр». Краткое наименование: «МБУ ДО СШОР «Кедр».
- 1.7. Юридический адрес организации (учреждения): 628402, Российская Федерация, Тюменская область, Ханты-Мансийский автономный округ-Югра, г.Сургут, ул. Фёдорова, 73.
- 1.8. Основание для пользования объектом (оперативное управление, аренда, собственность) - оперативное управление.
- 1.9. Форма собственности (государственная, негосударственная) – государственная.
- 1.10. Территориальная принадлежность (федеральная, региональная, муниципальная) – муниципальная.
- 1.11. Вышестоящая организация (наименование)- Управление физической культуры и спорта Администрации города Сургута.
- 1.12. Адрес вышестоящей организации, другие координаты: 628400, Российская Федерация, Тюменская область, Ханты-мансийский автономный округ-Югра, город Сургут, ул. Григория Кукучевецкого, д.12.

**2. Характеристика деятельности организации на объекте**

(по обслуживанию населения)

- 2.1 Сфера деятельности (здравоохранение, образование, социальная защита, физическая культура и спорт, культура, связь и информация, транспорт, жилой фонд, потребительский рынок и сфера услуг, другое): физическая культура и спорт, образование дополнительное детей и взрослых.
- 2.2 Виды оказываемых услуг: общественное питание.
- 2.3 Форма оказания услуг (на объекте, с длительным пребыванием, в т.ч. проживанием, на дому, дистанционно): на объекте.
- 2.4 Категории обслуживаемого населения по возрасту (дети, взрослые трудоспособного возраста, пожилые; все возрастные категории): все возрастные категории.
- 2.5 Категории обслуживаемых инвалидов: все категории инвалидов.

Согласовано с обществами инвалидов, изменению не подлежит

2.6 Плановая мощность: посещаемость (количество обслуживаемых в день), вместимость, пропускная способность: 90 человек.

2.7 Участие в исполнении ИПР инвалида, ребенка-инвалида (да, нет): да.

### 3. Состояние доступности объекта

#### 3.1 Путь следования к объекту пассажирским транспортом

Общественный транспорт на территории сельского поселения отсутствует. Маршрут до объекта может осуществляться на личном транспорте.

Наличие адаптированного пассажирского транспорта к объекту –

#### 3.2 Путь к объекту от ближайшей остановки пассажирского транспорта:

3.2.1. расстояние до объекта от остановки транспорта –

3.2.2. время движения (пешком) –

3.2.3 наличие выделенного от проезжей части пешеходного пути (*да, нет*): -

3.2.4 Перекрестки: *нерегулируемые; регулируемые, со звуковой сигнализацией, таймером; нет*: -

3.2.5 Информация на пути следования к объекту: *акустическая, тактильная, визуальная; нет*: -

3.2.6 Перепады высоты на пути *есть, нет*:-

Их обустройство для инвалидов на коляске: *да, нет*: -

#### 3.3 Организация доступности объекта для инвалидов – форма обслуживания\*

№ п/п	Категория инвалидов (вид нарушения)	Вариант организации доступности объекта (формы обслуживания)*
1.	Все категории инвалидов и МГН <i>в том числе инвалиды:</i>	А
2	передвигающиеся на креслах-колясках	А
3	с нарушениями опорно-двигательного аппарата	А
4	с нарушениями зрения	А
5	с нарушениями слуха	А
6	с нарушениями умственного развития	А

\* - указывается один из вариантов: «А», «Б», «ДУ», «ВНД»

#### 3.4 Состояние доступности основных структурно-функциональных зон

№ п \п	Основные структурно-функциональные зоны	Состояние доступности, в том числе, для основных категорий инвалидов**
1	Территория, прилегающая к зданию (участок)	ВНД
2	Вход (входы) в здание	ВНД
3	Путь (пути) движения внутри здания (в т.ч. пути эвакуации)	ВНД
4	Зона целевого назначения здания (целевого посещения объекта)	ВНД
5	Санитарно-гигиенические помещения	ВНД
6	Система информации и связи (на всех зонах)	ВНД
7	Пути движения к объекту (от остановки транспорта)	-

\*\* Указывается: ДП-В - доступно полностью всем; ДП-И (К, О, С, Г, У) – доступно полностью избирательно (указать категории инвалидов); ДЧ-В - доступно частично всем; ДЧ-И (К, О, С, Г, У) – доступно частично избирательно (указать категории инвалидов); ДУ - доступно условно (ДУ-В – доступно условно всем или ДУ-И- доступно условно избирательно), ВНД – временно недоступно.

### 3.5. Итоговое заключение о состоянии доступности ОСИ:

Наличие архитектурных планировочных барьеров, при сформированной системе оказания ситуационной помощи инвалидам на объекте и к услугам, позволяет определить итоговый уровень доступности объекта как «ВНД» (временно не доступно) для всех категорий инвалидов.

## 4. Управленческое решение

### 4.1. Рекомендации по адаптации основных структурных элементов объекта

№ № п \п	Основные структурно-функциональные зоны объекта	Рекомендации по адаптации объекта (вид работы)*
1	Территория, прилегающая к зданию (участок)	Текущий ремонт. Индивидуальное решение с ТСР.
2	Вход (входы) в здание	Капитальный ремонт. Текущий ремонт. Индивидуальное решение с ТСР.
3	Путь (пути) движения внутри здания (в т.ч. пути эвакуации)	Капитальный ремонт. Текущий ремонт. Индивидуальное решение с ТСР.
4	Зона целевого назначения здания (целевого посещения объекта)	Текущий ремонт. Индивидуальное решение с ТСР. Организационные мероприятия.
5	Санитарно-гигиенические помещения	Капитальный ремонт. Текущий ремонт. Индивидуальное решение с ТСР.
6	Система информации на объекте (на всех зонах)	Индивидуальное решение с ТСР.
7	Пути движения к объекту (от остановки транспорта)	-
8	Все зоны и участки	Капитальный ремонт. Текущий ремонт. Индивидуальное решение с ТСР. Организационные мероприятия.

\*- указывается один из вариантов (видов работ): не нуждается; ремонт (текущий, капитальный); индивидуальное решение с ТСР; технические решения невозможны – организация альтернативной формы обслуживания.

4.2. Период проведения работ: в рамках исполнения программы «Развитие физической культуры и спорта в городе Сургуте на период до 2030 года»

4.3 Ожидаемый результат (по состоянию доступности) после выполнения работ по адаптации: обеспечение оптимальной доступности объекта для посещения всех категорий инвалидов (К, О, С, Г, У) и МГН соответствующий критериям доступности, безопасности, информативности и комфортности.

Оценка результата исполнения программы, плана (по состоянию доступности)

4.4. Для принятия решения требуется, не требуется: согласование с вышестоящей организацией (собственником объекта), согласование с потребителем (с общественными организациями).

4.5. Информация размещена (обновлена) на Карте доступности субъекта Российской Федерации окружная территориальная информационная система ХМАО-Югры раздел «Доступная среда», на официальном сайте образовательного учреждения <http://www.kedr86.ru/>.

## 5. Особые отметки

Паспорт сформирован на основании:

1. Анкеты (информации об объекте) №01
2. Акта обследования объекта: №01

от «28» июня 2023 г.

от «28» июня 2023 г.

УТВЕРЖДАЮ

Директор МБУ ДО СШОР  
«Кедр»

В.В. Мазуренко  
2023г.



## АНКЕТА

(информация об объекте социальной инфраструктуры)  
К ПАСПОРТУ ДОСТУПНОСТИ (ОСИ) № 01  
МБУ ДО СШОР «Кедр». Столовая

- 1.1. Наименование (вид) объекта: Столовая на 90 мест.
- 1.2. Адрес объекта: РФ, Тюменская область, ХМАО- Югра, Сургутский район, п.г. Барсово, ул. Олимпийская 2/3.
- 1.3. Сведения о размещении объекта:
  - отдельно стоящее здание, 2 этажа, 844,6 кв.м.
  - часть здания \_\_\_\_\_, \_\_\_\_\_ кв.м
  - наличие прилегающего земельного участка (да, нет) 7006 кв. м.
- 1.4. Год постройки здания: 2005 г., последнего капитального ремонта – не проводился.
- 1.5. Дата предстоящих плановых ремонтных работ: текущего – 2024г., капитального – 2030г.

### Сведения об организации, расположенной на объекте

- 1.6. Название организации (учреждения): «Муниципальное бюджетное учреждение дошкольного образования спортивная школа олимпийского резерва по зимним видам спорта «Кедр». Краткое наименование: «МБУ ДО СШОР «Кедр».
- 1.7. Юридический адрес организации (учреждения): 628402, Российская Федерация, Тюменская область, Ханты-Мансийский автономный округ-Югра, г.Сургут, ул. Фёдорова, 73.
- 1.8. Основание для пользования объектом (оперативное управление, аренда, собственность) - оперативное управление.
- 1.9. Форма собственности (государственная, негосударственная) – государственная.
- 1.10. Территориальная принадлежность (федеральная, региональная, муниципальная) – муниципальная.
- 1.11. Вышестоящая организация (наименование)- Управление физической культуры и спорта Администрации города Сургута.
- 1.12. Адрес вышестоящей организации, другие координаты: 628400, Российская Федерация, Тюменская область, Ханты-мансийский автономный округ-Югра, город Сургут, ул. Григория Кукуевецкого, д.12.

### 2. Характеристика деятельности организации на объекте (по обслуживанию населения)

- 2.1 Сфера деятельности (здравоохранение, образование, социальная защита, физическая культура и спорт, культура, связь и информация, транспорт, жилой фонд, потребительский рынок и сфера услуг, другое): физическая культура и спорт.
- 2.2 Виды оказываемых услуг: Образование дополнительное детей и взрослых
- 2.3 Форма оказания услуг (на объекте, с длительным пребыванием, в т.ч. проживанием, на дому, дистанционно): общественное питание.
- 2.4 Категории обслуживаемого населения по возрасту (дети, взрослые трудоспособного возраста, пожилые; все возрастные категории): все возрастные категории.

Согласовано с обществами инвалидов, изменению не подлежит

2.5 Категории обслуживаемых инвалидов: все категории инвалидов.

2.6 Плановая мощность: посещаемость (количество обслуживаемых в день), вместимость, пропускная способность: 90 человек.

2.7 Участие в исполнении ИПР инвалида, ребенка-инвалида (да, нет): да.

### 3. Состояние доступности объекта

#### 3.1 Путь следования к объекту пассажирским транспортом

Общественный транспорт на территории сельского поселения отсутствует. Маршрут до объекта может осуществляться на личном транспорте.

Наличие адаптированного пассажирского транспорта к объекту –

#### 3.2 Путь к объекту от ближайшей остановки пассажирского транспорта:

3.2.1. расстояние до объекта от остановки транспорта –

3.2.2. время движения (пешком) –

3.2.3 наличие выделенного от проезжей части пешеходного пути (да, нет): -

3.2.4 Перекрестки: *нерегулируемые; регулируемые, со звуковой сигнализацией, таймером; нет: -*

3.2.5 Информация на пути следования к объекту: *акустическая, тактильная, визуальная; нет: -*

3.2.6 Перепады высоты на пути *есть, нет:-*

Их обустройство для инвалидов на коляске: *да, нет: -*

#### 3.3 Организация доступности объекта для инвалидов – форма обслуживания\*

№ п/п	Категория инвалидов (вид нарушения)	Вариант организации доступности объекта (формы обслуживания)*
1.	Все категории инвалидов и МГН <i>в том числе инвалиды:</i>	А
2	передвигающиеся на креслах-колясках	А
3	с нарушениями опорно-двигательного аппарата	А
4	с нарушениями зрения	А
5	с нарушениями слуха	А
6	с нарушениями умственного развития	А

\* - указывается один из вариантов: «А», «Б», «ДУ», «ВНД»

#### 4. Управленческое решение (предложения по адаптации основных структурных элементов объекта)

№ п/п	Основные структурно-функциональные зоны объекта	Рекомендации по адаптации объекта (вид работы)*
1	Территория, прилегающая к зданию (участок)	Текущий ремонт. Индивидуальное решение с ТСР.
2	Вход (входы) в здание	Капитальный ремонт. Текущий ремонт. Индивидуальное решение с ТСР.
3	Путь (пути) движения внутри здания (в т.ч. пути эвакуации)	Капитальный ремонт. Текущий ремонт. Индивидуальное решение с ТСР.
4	Зона целевого назначения (целевого посещения объекта)	Текущий ремонт. Индивидуальное решение с ТСР. Организационные мероприятия.
5	Санитарно-гигиенические помещения	Капитальный ремонт. Текущий ремонт. Индивидуальное решение с ТСР.
6	Система информации на объекте (на всех зонах)	Индивидуальное решение с ТСР.

7	Пути движения к объекту (от остановки транспорта)	-
8	Все зоны и участки	Капитальный ремонт. Текущий ремонт. Индивидуальное решение с ТСП. Организационные мероприятия.

\*- указывается один из вариантов (видов работ): не нуждается; ремонт (текущий, капитальный); индивидуальное решение с ТСП; технические решения невозможны – организация альтернативной формы обслуживания.

**Размещение информации на Карте доступности субъекта Российской Федерации согласовано:**

А.В. Емельянов, Главный инженер, тел.: 8(999) 366-60-56

*(подпись, Ф.И.О., должность; координаты для связи уполномоченного представителя объекта)*

на время отпуска и болезни:

Ю.А. Курносов, Заместитель директора по эксплуатации объекта и спорта,

тел.: 8(900) 388-76-75

*(подпись, Ф.И.О., должность; координаты для связи уполномоченного представителя объекта)*

Согласовано с обществами инвалидов, изменению не подлежит

УТВЕРЖДАЮ

Директор МБУ ДО СШОР  
«Кедр»

В.В. Мазуренко  
2023г..



**АКТ ОБСЛЕДОВАНИЯ  
объекта социальной инфраструктуры  
К ПАСПОРТУ ДОСТУПНОСТИ ОСИ № 01  
МБУ ДО СШОР «Кедр». Столовая**

ХМАО-Югра, Сургутский р-он,  
п.г. Барсово  
(наименование территориального  
образования субъекта РФ)

«28» июня 2023 г.

**1. Общие сведения об объекте**

- 1.1. Наименование (вид) объекта: Столовая на 90 мест.  
1.2. Адрес объекта: РФ, Тюменская область, ХМАО- Югра, Сургутский район, п.г. Барсово, ул. Олимпийская 2/3.  
1.3. Сведения о размещении объекта:  
- отдельно стоящее здание, 2 этажа, 844,6 кв.м.  
- часть здания \_\_\_\_\_, \_\_\_\_\_ кв.м  
- наличие прилегающего земельного участка (да, нет) 7006 кв. м.  
1.4. Год постройки здания: 2005 г., последнего капитального ремонта – не проводился.  
1.5. Дата предстоящих плановых ремонтных работ: текущего – 2024г., капитального – 2030г.  
1.6. Название организации (учреждения): «Муниципальное бюджетное учреждение дошкольного образования спортивная школа олимпийского резерва по зимним видам спорта «Кедр». Краткое наименование: «МБУ ДО СШОР «Кедр».  
1.7. Юридический адрес организации (учреждения): 628402, Российская Федерация, Тюменская область, Ханты-Мансийский автономный округ-Югра, г.Сургут, ул. Фёдорова, 73.

**2. Характеристика деятельности организации на объекте  
(по обслуживанию населения)**

Дополнительная информация: Образовательная деятельность осуществляется в соответствии с лицензией на осуществление образовательной деятельности от 09.01.2023 года № Л035-01304-86/00636519 выданной Департаментом образования и науки Ханты-Мансийского автономного округа - Югры. Срок действия – бессрочно.

**3. Состояние доступности объекта**

**3.1 Путь следования к объекту пассажирским транспортом**

Общественный транспорт на территории сельского поселения отсутствует. Маршрут до объекта может осуществляться на личном транспорте.

Наличие адаптированного пассажирского транспорта к объекту –

**3.2 Путь к объекту от ближайшей остановки пассажирского транспорта:**

3.2.1. расстояние до объекта от остановки транспорта –

3.2.2. время движения (пешком) –

Согласовано с обществами инвалидов, изменению не подлежит



3.2.3 наличие выделенного от проезжей части пешеходного пути (да, нет): -

3.2.4 Перекрестки: *нерегулируемые; регулируемые, со звуковой сигнализацией, таймером; нет:* -

3.2.5 Информация на пути следования к объекту: *акустическая, тактильная, визуальная; нет:* -

3.2.6 Перепады высоты на пути *есть, нет:*-

Их обустройство для инвалидов на коляске: *да, нет:* -

### 3.3 Организация доступности объекта для инвалидов – форма обслуживания\*

№ п/п	Категория инвалидов (вид нарушения)	Вариант организации доступности объекта (формы обслуживания)*
1.	Все категории инвалидов и МГН <i>в том числе инвалиды:</i>	А
2	передвигающиеся на креслах-колясках	А
3	с нарушениями опорно-двигательного аппарата	А
4	с нарушениями зрения	А
5	с нарушениями слуха	А
6	с нарушениями умственного развития	А

\* - указывается один из вариантов: «А», «Б», «ДУ», «ВНД»

### 3.4. Состояние доступности основных структурно-функциональных зон

№ п/п	Основные структурно-функциональные зоны	Состояние доступности, в том числе для основных категорий инвалидов**	Приложение	
			№ на плане	№ фото
1	Территория, прилегающая к зданию (участок)	ВНД	1-3	1-9
2	Вход (входы) в здание	ВНД	4-7	10-20
3	Путь (пути) движения внутри здания (в т.ч. пути эвакуации)	ВНД	9-11	21-31
4	Зона целевого назначения здания (целевого посещения объекта)	ВНД	12-14	32-42
5	Санитарно-гигиенические помещения	ВНД	15	43-46
6	Система информации и связи (на всех зонах)	ВНД	-	-
7	Пути движения к объекту (от остановки транспорта)	-	-	-

\*\* Указывается: ДП-В - доступно полностью всем; ДП-И (К, О, С, Г, У) – доступно полностью избирательно (указать категории инвалидов); ДЧ-В - доступно частично всем; ДЧ-И (К, О, С, Г, У) – доступно частично избирательно (указать категории инвалидов); ДУ - доступно условно (ДУ-В – доступно условно всем или ДУ-И- доступно условно избирательно), ВНД – недоступно.

### 3.5. ИТОГОВОЕ ЗАКЛЮЧЕНИЕ о состоянии доступности ОСИ:

Наличие архитектурных планировочных барьеров, при сформированной системе оказания ситуационной помощи инвалидам на объекте и к услугам, позволяет определить итоговый уровень доступности объекта как «ВНД» (временно не доступно) для всех категорий инвалидов.

#### 4. Управленческое решение (проект)

##### 4.1. Рекомендации по адаптации основных структурных элементов объекта:

№ п \п	Основные структурно-функциональные зоны объекта	Рекомендации по адаптации объекта (вид работы)*
1	Территория, прилегающая к зданию (участок)	Текущий ремонт. Индивидуальное решение с ТСР.
2	Вход (входы) в здание	Капитальный ремонт. Текущий ремонт. Индивидуальное решение с ТСР.
3	Путь (пути) движения внутри здания (в т.ч. пути эвакуации)	Капитальный ремонт. Текущий ремонт. Индивидуальное решение с ТСР.
4	Зона целевого назначения здания (целевого посещения объекта)	Текущий ремонт. Индивидуальное решение с ТСР. Организационные мероприятия.
5	Санитарно-гигиенические помещения	Капитальный ремонт. Текущий ремонт. Индивидуальное решение с ТСР.
6	Система информации на объекте (на всех зонах)	Индивидуальное решение с ТСР.
7	Пути движения к объекту (от остановки транспорта)	-
8	Все зоны и участки	Капитальный ремонт. Текущий ремонт. Индивидуальное решение с ТСР. Организационные мероприятия.

\*- указывается один из вариантов (видов работ): не нуждается; ремонт (текущий, капитальный); индивидуальное решение с ТСР; технические решения невозможны – организация альтернативной формы обслуживания.

4.2. Период проведения работ: в рамках исполнения программы «Развитие физической культуры и спорта в городе Сургуте на период до 2030 года».

4.3. Ожидаемый результат (по состоянию доступности) после выполнения работ по адаптации: обеспечение оптимальной доступности объекта для посещения всех категорий инвалидов (К, О, С, Г, У) и МГН соответствующий критериям доступности, безопасности, информативности и комфортности.

Оценка результата исполнения программы, плана (по состоянию доступности)

4.4. Для принятия решения требуется, не требуется: согласование с вышестоящей организацией (собственником объекта), согласование с потребителем (с общественными организациями).

4.4.1. согласование на Комиссии Рабочая группа по паспортизации объектов социальной сферы при координационном совете по делам инвалидов протокол № от 20 г.

(наименование Комиссии по координации деятельности в сфере обеспечения доступной среды жизнедеятельности для инвалидов и других МГН)

4.4.2. согласование работ с надзорными органами (в сфере проектирования и строительства, архитектуры, охраны памятников, другое - указать) не требуется.

4.4.3. техническая экспертиза; разработка проектно-сметной документации; требуется.

4.4.4. согласование с вышестоящей организацией (собственником объекта); требуется.

4.4.5. согласование с общественными организациями инвалидов: Руководитель региональной общественной организации инвалидов по зрению ХМАО-Югры «Тифлопуть» - Филатов С. И.

4.4.6. другое \_\_\_\_\_

Имеется заключение уполномоченной организации о состоянии доступности объекта (наименование документа и выдавшей его организации, дата), прилагается – нет.

Согласовано с обществами инвалидов, изменению не подлежит

4.5. Информация размещена (обновлена) на Карте доступности субъекта Российской Федерации окружная территориальная информационная система ХМАО-Югры раздел «Доступная среда», на официальном сайте образовательного учреждения <http://www.kedr86.ru/>.

## 5. Особые отметки

### ПРИЛОЖЕНИЯ:

Результаты обследования:

1. Территории, прилегающей к объекту	на 2 л.
2. Входа (входов) в здание	на 5 л.
3. Путей движения в здании	на 5 л.
4. Зоны целевого назначения объекта В-1	на 3 л.
5. Санитарно-гигиенических помещений	на 4 л.
6. Системы информации (и связи) на объекте	на 2 л.
Результаты фотофиксации на объекте	на 10 л.
Позэтажный план	на 2 л.
План прилегающей территории	на 1 л.

Руководитель рабочей группы:

Заместитель директора по эксплуатации объекта спорта Курносов Ю.А

(Должность, Ф.И.О.)

(Подпись)

Члены рабочей группы:

Главный инженер Емельянов А.В.

(Должность, Ф.И.О.)

(Подпись)

Начальник отдела Ерофеев И.В.

(Должность, Ф.И.О.)

(Подпись)

В том числе:

От общественных организаций инвалидов:

Руководитель региональной общественной организации инвалидов

по зрению ХМАО-Югры «Тифлопуть» С.И. Филатов

(Должность, Ф.И.О.)



(Подпись)

Согласовано с обществами инвалидов, изменению не подлежит

Приложение 1  
к Акту обследования ОСИ  
к паспорту доступности ОСИ № 01  
от «28» июня 2023г.

**I Результаты обследования:**

**1. Территории, прилегающей к зданию (участка)**

**МБУ ДО СПОР «Кедр», Столовая, п.г. Барсово, ул. Олимпийская 2/3.**  
(Наименование объекта, адрес)

Наименование функционального планировочного элемента	Наличие элемента		Выявленные нарушения и замечания		Работы по адаптации объектов		
	есть/нет	№ на плане	№ фото	Содержание	Значимо для инвалида (категория)	Содержание	Виды работ
Вход (входы) на территорию.	Есть	1	3,4	Отсутствует доступная информация об объекте. Отсутствуют тактильные наземные указатели. Отсутствуют элементы радио информации, навигации на калитке.	Все  С С	Предусмотреть доступную информацию об объекте и знак доступности для инвалидов. Установить тактильные наземные указатели перед калиткой. Установить на входе на территорию элементы системы радио информирования и навигации.	Текущий ремонт. Индивидуальное решение с ТСР.
Путь (пути) движения на территории.				Отсутствуют тактильные наземные указатели.	С	Установить тактильные наземные указатели в соответствии с ГОСТ 52875.	
	Есть	2	5-9	Отсутствует информационная поддержка на пути движения. Отсутствуют места отдыха для МГН. Ненормативная толщина швов между плитами. На пути движения имеются перепады высот в 0,1-0,12м.	Все Все К,О,С К,О,С	Обеспечить информационную поддержку на всём пути движения. Обеспечить места отдыха, доступные для МГН в соответствии с нормативными требованиями. Провести в соответствии толщину тротуарных швов в соответствии с требованиями: не более 0,01м. Устранить перепады высот или оборудовать их площадками с	Текущий ремонт. Индивидуальное решение с ТСР.

Сылабавань с обществамй инвалидбь, Измёнепюпю' пс Пбддлужит'

						нормативным уклоном и установить поручни в соответствии с ГОСТ 51261.			
Лестница (наружная).	Нет	-	-	-	-	-	-	-	-
Пандус (наружный)	Нет	-	-	-	-	-	-	-	-
Автостоянка и парковка	Есть	3	1,2		Все	Парковка для инвалидов отсутствует.	Предусмотреть и оборудовать места парковки не далее 50 метров от входа на объект, установить вертикальный знак, горизонтальную разметку в соответствии с СП 59.13330.	Текущий ремонт. Индивидуальное решение с ТСР.	
Общие требования к зоне					Все	Отсутствует доступная информация об объекте.	Установить доступную информацию об объекте и знак доступности для инвалидов.	Текущий ремонт. Индивидуальное решение с ТСР.	
	Есть	1-3	1-9		Все	Отсутствует информационная поддержка на всем пути движения по прилегающей территории.	Обеспечить информационную поддержку на всем пути движения по прилегающей территории.		
					Все	Отсутствуют места отдыха для МГН.	Оборудовать места отдыха для МГН в соответствии с требованиями.		

**II Заключение по зоне:**

Наименование структурно-функциональной зоны	Состояние доступности* (к пункту 3.4 Акта обследования ОСИ)	Приложение		Рекомендации по адаптации (вид работы)**
		№ на плане	№ фото	
Территория, прилегающая к зданию (участок).	ВНД	1-3	1-9	Текущий ремонт. Индивидуальное решение с ТСР.

Указывается: **ДП-В** - доступно полностью всем; **ДП-И** (К, О, С, Г, У) – доступно полностью избирательно (указать категорию инвалидов); **ДЧ-В** - доступно частично всем; **ДЧ-И** (О, С, Г, У) – доступно частично избирательно (указать категорию инвалидов); **ДУ** - доступно условно, **ВНД** - недоступно  
 указывается один из вариантов: не нуждается; ремонт (текущий, капитальный); индивидуальный; индивидуальное решение с ТСР; технические решения невозможны – организация альтернативной формы обслуживания

ментарий к заключению: Несоответствие требованиям доступности отдельных элементов инфраструктуры Зоны №1 «Территория, прилегающей к зданию (участка)» позволяет определить уровень доступности для всех категорий инвалидов ВНД.



SERVISNYYE  
TECHNOLOGII

Приложение 2  
к Акту обследования ОСИ  
к паспорту доступности ОСИ № 01  
от «18» июня 2023г.

**I Результаты обследования:**

**2. Входа (входов) в здание**

МБУ ДО СШОР «Кедр», Столовая, п.г. Барсово, ул. Олимпийская 2/3.  
(Наименование объекта, адрес)

Наименование функционально-планировочного элемента	Наличие элемента		Выявленные нарушения и замечания		Работы по адаптации объектов		
	есть/нет	№ на плане	№ фото	Значимо для инвалида (категория)	Содержание	Виды работ	
Лестница (наружная).	Есть	4	10-13	Все	Отсутствуют двухуровневые поручни с двух сторон с безопасным горизонтальным завершением части длиннее лестничного марша на 0,3м.	Установить двухуровневые поручни с двух сторон на высоте 0,7м. и 0,9м. с безопасным горизонтальным завершением части длиннее лестничного марша на 0,3м в соответствии с требованиями к опорным стационарным устройствам (ГОСТ 51261).	Капитальный ремонт. Текущий ремонт. Индивидуальное решение с ТСР.
				Все	Отсутствуют поручни с низкой теплопроводностью.	Установить поручни с низкой теплопроводностью.	
				С	Отсутствуют тактильные предупреждающие указатели перед лестницей.	Установить тактильные указатели на крыльце перед лестницей в соответствии с ГОСТ 52875.	
				С	Отсутствует контрастное и фактурное выделение краевых ступеней лестницы.	Предусмотреть контрастное и фактурное выделение краевых ступеней лестницы.	
				Все	Противоскользящее покрытие на ступенях не закреплено и не покрывает всю площадь ступеней.	Установить противоскользящее покрытие на всей площади ступеней, закрепить его.	

Силабывану с обществаму инВалидубо, Измѣненію по Публѣциг

				Нарушена геометрия ступеней, высота ступеней 0,11; 0,14; 0,15; 0,13м., ширина проступи 0,25-0,3м.	О,С	Привести геометрию лестничного марша в соответствии с нормативными требованиями: ширина проступи 0,35-0,4м., высота ступеней 0,12-0,15м. Все ступени в пределах одного лестничного марша должны быть одинаковыми. Установить ограничение боковой части ступеней не прилегающей к стене высотой 0,2м. Установить кнопку вызова в соответствии с нормативными требованиями.
			Отсутствует ограничение боковой части ступеней не прилегающей к стене высотой 0,2м. Высота установки кнопки вызова 0,6м. Кнопка вызова помощи установлена вверх ногами, текст написанный шрифтом Брайля не доступен для прочтения. Отсутствует тактильный информационный знак «Кнопка вызова помощи» (ГОСТ 52131). Диаметр кнопки вызова менее 50мм.	О,С Все Все	Установить кнопку вызова с диаметром не менее 50мм. Установить навес над лестницей.	
Пандус (наружный).	Нет	-	Отсутствует навес. Пандус отсутствует.	Все Все	Продублировать лестницы пандусом/подъемным устройством.	
Входная площадка (перед дверью).	Есть	5	14,15	Все С Все	Установить дренажные и водосборные решетки в полу на одном уровне с поверхностью покрытия пола. Установить звуковой маяк. Установить противоскользящее покрытие на всей площади входной площадки.	

Капитальный ремонт. Текущий ремонт.  
Индивидуальное решение с ТСР.  
Текущий ремонт. Индивидуальное решение с ТСР.

			Отсутствует тактильная информация об учреждении, тактильная табличка «Режим работы».	Все	Установить тактильную комплексную табличку «Режим работы» с информацией об учреждении на высоте 1,2-1,4м. от пола, в доступном для прочтения инвалидам по зрению месте.
			Отсутствуют знаки обозначения уровня доступности объекта.	Все	Установить тактильные знаки в соответствии с ГОСТ 52131.
			Отсутствуют тактильные напольные указатели.	С	Установить тактильные напольные указатели.
			Стеклённые прозрачные полотна стен входной площадки не имеют контрастного отображения.	С	Установить контрастную двухуровневую маркировку на прозрачные стеклянные полотна.
			Отсутствует контрастная маркировка на прозрачном полотне двери, по периметру рабочего полотна двери, ручки по отношению к двери.	С	Нанести контрастную маркировку на ручку и на прозрачное полотно двери с двух сторон, по периметру рабочего полотна.
			Система автоматического закрытия двери (доводчик) не имеет функцию 5-секундной задержки.	К	Установить систему автоматического закрытия двери (двухкамерный доводчик) с функцией 5-секундной задержки.
Дверь (входная).	Есть	6	Отсутствуют фиксаторы двери в положениях «открыто» и «закрыто».	К	Установить двери на петлях одностороннего действия с фиксаторами в положениях «открыто» и «закрыто».
			Ширина одной створки двухстворчатой двери 0,77м. Высота порога 0,05м.	К	Установить дверь с шириной одной створки не менее 0,9м.
			На полотне двери отсутствует противоударная полоса высотой не менее 0,3м. от пола.	К,О,С	Устранить или понизить порог до 0,014м. или предусмотреть перекатной пандус.
				Все	Установить противоударную полосу на стеклянном полотне двери.
					Текущий ремонт. Индивидуальное решение с ТСР.



Тамбур (тамбур-шлюз).	Есть	7	18-20	Отсутствуют противоскользящее покрытие по всему периметру тамбура, существующее покрытие не закреплено. Отсутствует контрастная маркировка ручки по отношению к двери. Система автоматического закрывания двери (доводчик) не имеет функцию 5-секундной задержки. Отсутствуют фиксаторы двери в положениях «открыто» и «закрыто».	Все	Установить противоскользящее покрытие по всему периметру тамбура и закрепить его по всему периметру. Нанести контрастную маркировку ручку. Установить систему автоматического закрывания двери (двухкамерный доводчик) с функцией 5-секундной задержки. Установить двери на петлях одностороннего действия с фиксаторами в положениях «открыто» и «закрыто».	Капитальный ремонт. Текущий ремонт. Индивидуальное решение с ТСР.
			Свободное пространство в тамбуре 1,5x1,5м. Ширина одной створки двухстворчатой двери 0,77м. Высота порога 0,05м.	К	Увеличить свободное пространство в тамбуре до: глубина - не менее 2,2м; ширина - не менее 1,8м. Установить дверь с шириной одной створки не менее 0,9м. Устранить или понизить порог до 0,014м. или предусмотреть перекатной пандус.		
			Отсутствует контрастная маркировка на прозрачном полотне двери, по периметру рабочего полотна двери, ручки по отношению к двери. Отсутствует вход полностью доступный для инвалидов и МГН.	К,О,С	Нанести контрастную маркировку на ручку и на прозрачное полотно двери с двух сторон, по периметру рабочего полотна.		
ОБЩИЕ требования к зоне	Есть	4-7	10-20	Все	Оборудовать как минимум один вход, приспособленный для МГН, с поверхности земли.	Текущий ремонт. Индивидуальное решение с ТСР.	

**III Заключение по зоне:**

Наименование структурно-функциональной зоны	Состояние доступности* (к пункту 3.4 Акта обследования ОСИ)	Приложение		Рекомендации по адаптации (вид работы)** к пункту 4.1 Акта обследования ОСИ
		№ на плане	№ фото	
Вход (входы) в здание.	ВНД	4-7	10-20	Капитальный ремонт. Текущий ремонт. Индивидуальное решение с ТСП.

ДП-В - доступно полностью всем; ДП-И (К, О, С, Г, У) - доступно полностью избирательно (указать категорию инвалидов); ДЧ-В - доступно частично всем; ДЧ-И (Д, С, Г, У) - доступно частично избирательно (указать категорию инвалидов); ДУ - доступно условно, ВНД - недоступно полностью; ремонт (текущий, капитальный); индивидуальные решения невозможны - организация альтернативной системы обслуживания

ментарий к заключению: Несоответствие требованиям доступности отдельных элементов инфраструктуры Зоны №2 «Вход(входы) в здание»  
позволяет определить уровень доступности для всех категорий инвалидов ВНД.

Согласовано с существующими инновациями, изменениями не подлежит

Приложение 3  
к Акту обследования ОСИ  
к паспорту доступности ОСИ № 01  
от «06» июня 2023г.

**I Результаты обследования:**  
**3. Пути (путей) движения внутри здания (в т. ч. путей эвакуации)**  
**МБУ ДО СШОР «Кедр», Столовая, п.г. Барсово, ул. Олимпийская 2/3.**  
(Наименование объекта, адрес)

Наименование функционального планировочного элемента	Наличие элемента		Выявленные нарушения и замечания		Значимо для инвалида (категория)	Содержание	Виды работ
	есть/нет	№ на плане	Содержание	№ фото			
Коридор (вестибюль, зона ожидания, галерея, балкон).	Есть	8	21,22	Существующее ковровое покрытие не закреплено. Отсутствуют в вестибюле звуковые информаторы, которыми могут пользоваться посетители с недостатками зрения и текстострофов для посетителей с дефектами слуха. Отсутствует зона отдыха и ожидания для инвалидов.	Все С, Г	Закрепить ковровое покрытие по всему периметру. Установить звуковые информаторы, которыми могут пользоваться посетители с недостатками зрения и текстострофов для посетителей с дефектами слуха.  Обеспечить зону отдыха и ожидания для инвалидов, установить скамью в соответствии с требованиями: <i>сиденье с подлокотниками глубиной 0,43–0,45 м с наклоном в сторону спинки не более 5°; высота поверхности сиденья от поверхности площадки ожидания – от 0,42 до 0,48 м; расстояние от спинки сиденья до поверхности сиденья – от</i>	Текущий ремонт. Индивидуальное решение с ТСР.

<p>Лестница (внутри здания).</p>	<p>Есть</p>	<p>9</p>	<p>23,24, 26</p>	<p>На информационных стендах отсутствует полная информация о деятельности и услугах учреждения, в доступном для инвалидов формате. Крайние ступени лестничных маршей не выделены цветом или фактурой. Отсутствует тактильная маркировка этажей на торцевых частях поручней. Нарушена геометрия ступеней, высота ступеней 0,14; 0,15; 0,16м., ширина проступи 0,295; 0,3; 0,4м.</p>	<p>С,Г</p>	<p>0,13 до 0,15 м; высота ступени сиденья – от 0,16 до 0,21 м с вертикальным наклоном в направлении от сиденья от 5° до 10° Установить на информационных стендах полную информацию о деятельности и услугах учреждения, в доступном для инвалидов формате.</p>
				<p>Выделить краевые ступени лестничных маршей цветом или фактурой. Нанести тактильную маркировку этажей на торцевых частях поручней. Привести геометрию лестничного марша в соответствии с нормативными требованиями: ширина проступи 0,35-0,4м., высота ступеней 0,12-0,15м. Все ступени в пределах одного лестничного марша должны быть одинаковыми. Установить двухуровневые поручни с двух сторон на высоте 0,7м. и 0,9м. с безопасным горизонтальным завершением части длиннее лестничного марша на 0,3м. в соответствии с требованиями к опорным стационарным устройствам.</p>	<p>С С О,С Все</p>	<p>Капитальный ремонт. Текущий ремонт. Индивидуальное решение с ТСР.</p>



Пандус (внутри здания).	Нет	-	-	Лестницы не продублированы пандусами или подъемными устройствами. Отсутствует ограничение боковой части ступеней не прилегающей к стене высотой 0,2м.	К	Продублировать лестницы пандусами или подъемными устройствами. Установить ограничение боковой части ступеней не прилегающей к стене высотой 0,2м. Установить на лестницах ограждение высотой не менее 1,3м.	-
Лифт пассажирский (или подъемник).	Нет	-	-		-		-
Двери (внутри здания)	Есть	10	21,22 27-31	Высота порогов эвакуационных дверей 0,045м.  Ширина одной створки двустворчатой двери 0,55; 0,77м. Отсутствует контрастное отображение рабочего полотна двери, ручки по отношению к двери.	К,О,С  К  С	Устранить или понизить порог до 0,014м, или предусмотреть перекаатной пандус. Установить двери с шириной одного полотна не менее 0,9м. Отобразить контрастно полотно двери, ручки по отношению к двери.	Текущий ремонт. Индивидуальное решение с ТСР.
Пути эвакуации (в т. ч. зоны безопасности).	Есть	11		Отсутствуют светонакопительные полосы на проступях верхней и нижней ступени каждого марша эвакуационных лестниц. Отсутствует светонакопительная разметка на путях эвакуации. Отсутствует светонакопительное отображение или искусственную подсветку поручней лестниц на путях эвакуации.	Все  Все  Все	Установить светонакопительные полосы на проступях верхней и нижней ступени каждого марша эвакуационной лестницы. Установить светонакопительную разметку на путях эвакуации. Установить светонакопительное отображение или искусственную подсветку поручней лестниц на путях эвакуации.	Капитальный ремонт. Текущий ремонт. Индивидуальное решение с ТСР.

Согласован с существами и нолидудув, измепенсипу не' иуддслит

	<p>Эвакуационные выходы не приспособлены для эвакуации МГН.</p> <p>Отсутствует незадымляемая безопасная зона, оборудованная двусторонней селекторной связью.</p> <p>Отсутствует эвакуационное кресло.</p> <p>Нарушена геометрия ступеней, высота ступеней 0,14; 0,15; 0,16м., ширина проступи 0,295; 0,3; 0,4м.</p>	<p>Все</p>	<p>Оборудовать выходы в соответствии с нормативными требованиями СП59.13330.</p> <p>Оборудовать незадымляемую безопасную зону двусторонней селекторной связью.</p> <p>Обеспечить эвакуацию инвалидов с помощью эвакуационных кресел.</p> <p>Привести геометрию лестничного марша в соответствии с нормативными требованиями: ширина проступи 0,35-0,4м., высота ступеней 0,12-0,15м. Все ступени в пределах одного лестничного марша должны быть одинаковыми.</p>	<p>К,О</p> <p>О,С</p>
	<p>Высота установки поручня 0,88м., отсутствуют двухуровневые поручни с двух сторон с безопасным горизонтальным завершением части длиннее лестничного марша на 0,3м.</p>	<p>Все</p>	<p>Установить двухуровневые поручни с двух сторон на высоте 0,7м. и 0,9м. с безопасным горизонтальным завершением части длиннее лестничного марша на 0,3м. в соответствии с требованиями к опорным стационарным устройствам.</p>	<p>К,О,С</p>
	<p>Высота порогов эвакуационных дверей 0,045м.</p> <p>Ширина одной створки двустворчатой двери 0,55; 0,77м.</p> <p>Отсутствует контрастное отображение рабочего полотна</p>	<p>К</p> <p>С</p>	<p>Устранить или понизить порог до 0,014м, или предусмотреть перекатной пандус.</p> <p>Установить двери с шириной одного полотна не менее 0,9м.</p> <p>Отобразить контрастно полотно</p>	<p>С</p>

			двери, ручки по отношению к двери.		двери, ручки по отношению к двери.		Капитальный ремонт. Текущий ремонт. Индивидуальное решение с ТСР.
ОБЩИЕ требования к зоне	Есть	9-11	Отсутствует оптимальный наиболее короткий и безопасный путь к зоне целевого посещения. Эвакуационные выходы не приспособлены для эвакуации инвалидов.	Все	Обустроить оптимальный, наиболее короткий и безопасный путь к зоне целевого посещения. Эвакуационные выходы приспособить для эвакуации инвалидов в соответствии с нормативными требованиями.	Все	Капитальный ремонт. Текущий ремонт. Индивидуальное решение с ТСР.

**II Заключение по зоне:**

Наименование структурно-функциональной зоны	Состояние доступности* (к пункту 3.4 Акта обследования ОСИ)	Приложение		Рекомендации по адаптации (вид работы)**
		№ на плане	№ фото	
Пути (путей) движения внутри здания (в т. ч. путей эвакуации).	ВНД	9-11	21-31	Капитальный ремонт. Текущий ремонт. Индивидуальное решение с ТСР.

\* указывается: ДП-В - доступно полностью; ДП-И (К, О, С, Г, У) - доступно полностью избирательно (указать категории инвалидов); ДУ - доступно условно, ВНД - недоступно  
 \*\* указывается один из вариантов: не нуждается; ремонт (текущий, капитальный); индивидуальное решение с ТСР; технические решения невозможны - организация альтернативной формы обслуживания

Комментарий к заключению: Наличие архитектурно спланированных барьеров и несоответствия требованиям доступности отдельных элементов инфраструктуры определяют уровень доступности на объекте как ВНД для всех категорий инвалидов для зоны №3 «Путь (пути) движения внутри здания (в т. ч. путей эвакуации)».

Согласовано с директором ИИИЗЛИДОВ, К.М. МЕНЬШИКОВ, И.И. ДУДИКИН

Приложение 4 (Г)  
к Акту обследования ОСИ  
к паспорту доступности ОСИ № 01  
от «08» ИЮНЯ 2023г.

**И Результаты обследования:**  
**4. Зоны целевого назначения здания (целевого посещения объекта)**  
**Вариант I – зона обслуживания инвалидов**  
**МБУ ДО СШОР «Кедр», Столовая, п.г. Барсово, ул. Олимпийская 2/3.**  
(Наименование объекта, адрес)

№/п	Наименование функционально-планировочного элемента	Наличие элемента		Выявленные нарушения и замечания		Работы по адаптации объектов		
		есть/нет	№ на плане	№ фото	Значимо для инвалида (категория)	Содержание	Виды работ	
1	Кабинетная форма обслуживания	Нет	-	-	-	-	-	
2	Зальная форма обслуживания (банкетный зал (1 этаж), столовая (2 этаж))	Есть	12,13	32-40	Отсутствуют контрастное отображение дверей и ручки по отношению к двери. Отсутствуют специально оборудованные места приема пищи для инвалидов на кресле-коляске.	С Все	Отобразить контрастно двери и ручки по отношению к двери. Обеспечить специально оборудованные места приема пищи для инвалидов на кресле-коляске: столы с шириной рабочего фронта не менее 1,0м., со свободным пространством для ног: ширина, высота – не менее 0,75м., глубина не менее 0,5м. Установить индукционную систему.	Текущий ремонт. Индивидуальное решение с ТСР. Организационные мероприятия.



Согласовано с владельцами помещений, измерений не проводили

				Ширина дверного полотна 0,76м. Ручка двери с вращательным элементом. Отсутствуют информационные тактильные таблички о назначении помещений. Ширина прохода в столовой 0,96м.	К О С К С	Установить двери с шириной одного полотна не менее 0,9м. Заменить ручку двери на рычажную. Установить информационные тактильные таблички о назначении помещений. Произвести перестановку мебели, организовать ширину прохода одностороннего движения не менее 1,2м. Установить предупредительный контрастный двухуровневый обводной поручень по периметру колонн.	
3	Прилавочная форма обслуживания. (Гардероб, раздача в столовой)	Есть	14	41,42	К	Оборудовать окно гардероба на высоте не более 0,85м от пола. Ширина и высота проема для ног должны быть не менее 0,75 м, глубина – не менее 0,5 м.	Текущий ремонт. Индивидуальное решение с ТСР.
4	Кабинка индивидуального обслуживания	Нет	-	-	-		
	ОБЩИЕ требования к зоне	Есть	12-14	32-42	С	Установить информационные тактильные таблички с назначением помещения, с дублированием шрифтом Брайля рядом с дверью в соответствии с нормативными требованиями СП 59.13330.	Текущий ремонт. Индивидуальное решение с ТСР.

				Отсутствует места целевого назначения для инвалидов	Все	Создать зону целевого назначения с универсальными условиями или выделить специально зону для предоставления услуг для инвалидов
--	--	--	--	---	-----	---

**II Заключение по зоне:**

Наименование структурно-функциональной зоны	Состояние доступности* (к пункту 3.4 Акта обследования ОСИ)	Приложение		Рекомендации по адаптации (вид работы)** к пункту 4.1 Акта обследования ОСИ
		№ на плане	№ фото	
Зоны целевого назначения здания (целевого посещения объекта) - зона обслуживания инвалидов.	ВНД	12-14	32-42	Текущий ремонт. Индивидуальное решение с ТСР. Организационные мероприятия.

\* указывается: ДП-В - доступно полностью всем; ДП-И (К, О, С, Г, У) - доступно полностью избирательно (указать категории инвалидов); ДУ - доступно условно, ВНД - недоступно  
 ДЧ-И (К, О, С, Г, У) - доступно частично избирательно (указать категории инвалидов); ремонт (текущий, капитальный); индивидуальный; индивидуальные решения невозможны - организация альтернативной формы обслуживания

комментарий к заключению: Наличие архитектурно планированных барьеров и несоответствия требованиям доступности отдельных элементов инфраструктуры определяют уровень доступности зоны №4 «Зоны целевого назначения здания (целевого посещения объекта)» как  
НД для всех категорий инвалидов (К,С,Г,У,О).

Согласовано с Удмуртским центром инноваций, измерений и исследований

Приложение 5  
к Акту обследования ОСИ  
к паспорту доступности ОСИ № 01  
от «28» июня 2023г.

**I Результаты обследования:**

**5. Санитарно-гигиенических помещений**

МБУ ДО СШОР «Кедр», Столовая, п.г. Барсово, ул. Олимпийская 2/3.  
(Наименование объекта, адрес)

№ п/п	Наименование функционально-планировочного элемента	Наличие элемента		Выявленные нарушения и замечания		Работы по адаптации объектов	
		есть/нет	№ на плане	№ фото	Значимо для инвалида (категория)	Содержание	Виды работ
5.1	Туалетная комната.	Есть	15	43-46	Все	Оборудовать универсальную кабину для всех категорий граждан (унитаз, раковина, (писсуар)) с размерами в плане не менее 1,7х2,2м., установить опорные стационарные и откидные поручни в соответствии с ГОСТ 51261, поворотное зеркало, предусмотреть места для разворота и размещения кресла коляски, установить крючки для костылей и одежды в соответствии с нормативными требованиями. Установить информационную тактильную табличку о назначении помещения,	Капитальный ремонт. Текущий ремонт. Индивидуальное решение с ТСР.

Согласованы с представителями Исполкома, из МПНИ не предусмотрены

	<p>отображение ручки по отношению к двери.</p> <p>Отсутствует унитаз с опорой для спины и высотой 0,45-0,5м. от пола.</p> <p>Отсутствует запирающее устройство со знаком индикации «занято/свободно».</p> <p>Отсутствует система с автоматическим сливом воды или с ручным кнопочным управлением на боковой стене кабины.</p> <p>Отсутствует поворотное зеркало.</p> <p>Отсутствует автоматический дверной доводчик с дистанционным управлением с кнопки.</p> <p>Отсутствуют писсуар вертикальной формы и биде.</p> <p>Отсутствует туалетный столик.</p> <p>В помещениях, где посетитель может остаться один отсутствует система двусторонней связи, снабженная звуковыми и визуальными аварийными сигналами устройствами.</p> <p>Снаружи над дверью помещения отсутствует комбинированное устройство звуковой и визуальной аварийной сигнализации.</p>	<p>К,О</p> <p>Все</p> <p>К,О</p> <p>К</p> <p>Все</p> <p>Все</p> <p>К,О</p> <p>Все</p> <p>Г</p>	<p>контрастно отобразит ручку по отношению к двери.</p> <p>Установить унитаз с опорой для спины, высотой сиденья 0,45-0,5м. от пола, длиной 0,7м.</p> <p>Установить устройство со знаком индикации «занято/свободно».</p> <p>Установить систему с автоматическим сливом воды или с ручным кнопочным управлением на боковой стене кабины</p> <p>Установить поворотное зеркало.</p> <p>Установить автоматический дверной доводчик с дистанционным управлением с кнопки.</p> <p>Установить писсуар вертикальной формы и биде.</p> <p>Установить туалетный столик.</p> <p>Замкнутые пространства зданий, где инвалид может остаться один, должны быть оборудованы системой двусторонней связи. Система двусторонней связи должна быть снабжена звуковым и визуальным аварийным сигнальным устройствам.</p> <p>Снаружи такого помещения над дверью следует предусмотреть комбинированное устройство</p>
--	---	--	--

					<p>звучковой и визуальной аварийной сигнализации. Заменить ручку двери на рычажную.</p> <p>Установить раковину в соответствии с нормативными требованиями СП 59.13330.</p> <p>Установить раковину в соответствии с нормативными требованиями.</p> <p>Установить дверное полотно шириной не менее 0,9м.</p> <p>Организовать схему подключения оборудования в соответствии с требованиями безопасности.</p>	<p>О</p> <p>К</p> <p>К,О</p> <p>К</p> <p>Все</p>			
5.2	Душевая/ ванная комната	Нет	-	-	<p>Ручка двери с вращательным элементом.</p> <p>Под раковиной отсутствует свободное пространство для кресла-коляски высотой 0,75м., глубиной 0,5м.</p> <p>Раковина не имеет опорного поручня.</p> <p>Ширина дверного проема 0,55м.</p> <p>Способ переключения оборудования (электросушителя для рук) не соответствует требованиям по безопасности: посетителю необходимо самостоятельно вставить вилку в розетку, чтобы воспользоваться электросушителем.</p>	-	-	-	-
5.3	Бытовая комната.	Нет	-	-		-	-	-	-
5.4	ОБЩИЕ требования к зоне	Есть	15	43-46	<p>Отсутствуют специально оборудованные для инвалидов универсальные и доступные кабины в уборных.</p> <p>Отсутствуют информационные таблички о назначении помещения, дублированные</p>	Все	С	<p>Оборудовать специальные универсальные кабины, доступные для всех категорий граждан в уборных.</p> <p>Установить информационные таблички о назначении помещения, дублированные</p>	<p>Капитальный ремонт. Текущий ремонт.</p> <p>Индивидуальное решение с ТСР.</p>

Согласовано с директором ИТ-подразделения

				рельефными знаками или шрифтом Брайля. Розетки установлены более чем на 0,8м. от уровня пола.	Все	рельефными знаками или шрифтом Брайля. Установить выключатели на высоту 0,8м. от уровня пола.
--	--	--	--	--	-----	--

**II Заключение по зоне:**

Наименование структурно-функциональной зоны	Состояние доступности* (к пункту 3.4 Акта обследования ОСИ)	Приложение		Рекомендации по адаптации (вид работы)** к пункту 4.1 Акта обследования ОСИ
		№ на плане	№ фото	
Санитарно-гигиенические помещения.	ВНД	15	43-46	Капитальный ремонт. Текущий ремонт. Индивидуальное решение с ТСП.

\* указывается: ДП-В - доступно полностью всем; ДП-И (К, О, С, Г, У) – доступно полностью избирательно (указать категории инвалидов); ДУ - доступно условно, ВНД - недоступно  
 ДЧ-И (К, О, С, Г, У) – доступно частично избирательно (указать категории инвалидов); ДУ - доступно условно, ВНД - недоступно  
 \*\*\*указывается один из вариантов: не нуждается; ремонт (текущий, капитальный); индивидуальное решение с ТСП; технические решения невозможны – организация альтернативной формы обслуживания

Комментарий к заключению: Несоответствие требованиям доступности отдельных элементов инфраструктуры Зоны №5 «Санитарно-гигиенических помещений» позволяет определить уровень доступности для инвалидов всех категорий как ВНД.



Сугласавану с'ушчэс'вамі інвалідаў, ізм'енілі не' інд'у'д'лііт

Приложение 6  
к Акту обследования ОСИ  
к паспорту доступности ОСИ № 01  
от «26» июня 2023г.

**I Результаты обследования:**  
**6. Системы информации на объекте**

МБУ ДО СПОР «Кедр», Столовая, п.г. Барсово, ул. Олимпийская 2/3.  
(Наименование объекта, адрес)

№ п/п	Наименование функционально-планировочного элемента	Наличие элемента		Выявленные нарушения и замечания		Работы по адаптации объектов		
		есть/нет	№ на плане	№ фото	Содержание	Значимо для инвалида (категория)	Содержание	Виды работ
6.1	Визуальные средства.	Нет	-	-	Отсутствует комплексная система визуальной информации, которая позволяет инвалиду определить место своего положения в помещении, ориентироваться в здании и свободно передвигаться по объекту.	Все	Сформировать комплексную систему, которая позволяет инвалиду определять место своего положения в помещении и свободно передвигаться в здании.	Текущий ремонт. Индивидуальное решение с ТСР.
6.2	Акустические средства	Нет	-	-	Отсутствует комплексная система акустической информации, которая позволяет инвалиду определить место своего положения в помещении, ориентироваться в здании и свободно передвигаться по объекту.	Все	Сформировать комплексную систему, которая позволяет инвалиду определять место своего положения в помещении и свободно передвигаться в здании.	Текущий ремонт. Индивидуальное решение с ТСР.

**МБУ ДО СШОР «Кедр», Столовая,  
п.г. Барсово, ул. Олимпийская 2/3.**

**Территория, прилегающей к зданию (участка)**

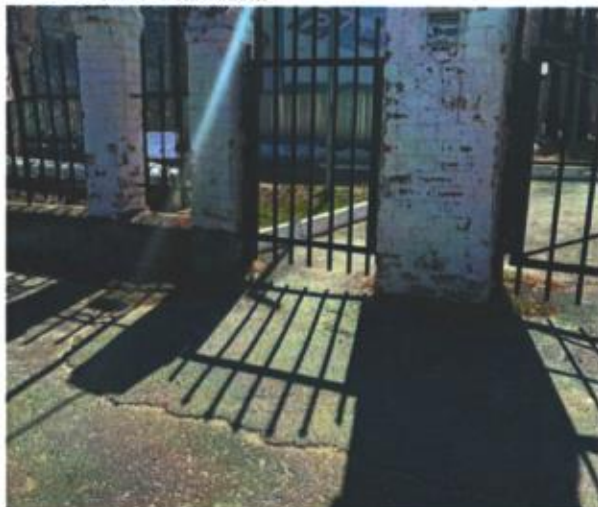
**ФОТО № 1 Парковка.**



**ФОТО №2 Парковка.**



**ФОТО № 3 Калитка**



**ФОТО № 4 Калитка**



**ФОТО № 5 Путь движения по территории**



**ФОТО № 6 Путь движения по территории**





ФОТО № 7 Путь движения по территории



ФОТО № 8 Путь движения по территории



ФОТО № 9 Путь движения по территории



ФОТО № 10 Лестница



ФОТО № 11 Кнопка вызова на лестнице



ФОТО № 12 Лестница

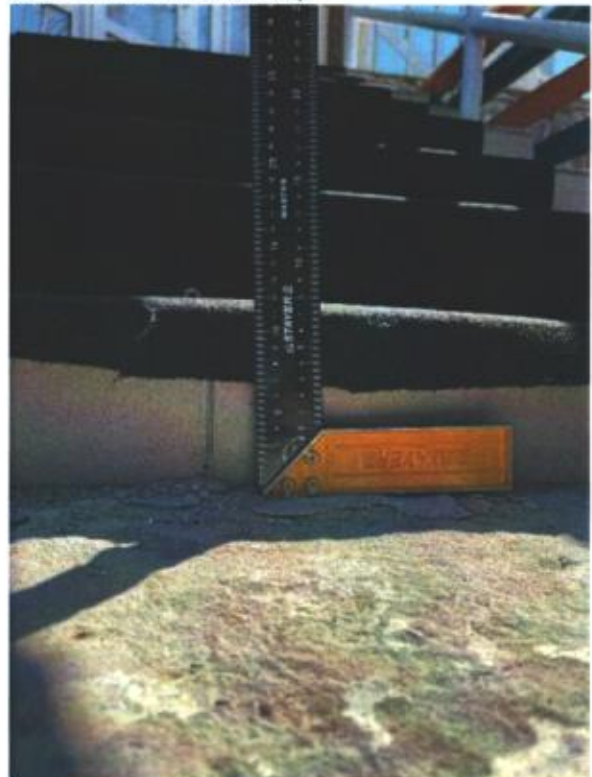


ФОТО № 13 Входная площадка



ФОТО № 14 Входная площадка



ФОТО № 15 Входная площадка



ФОТО № 16 Дверь входная

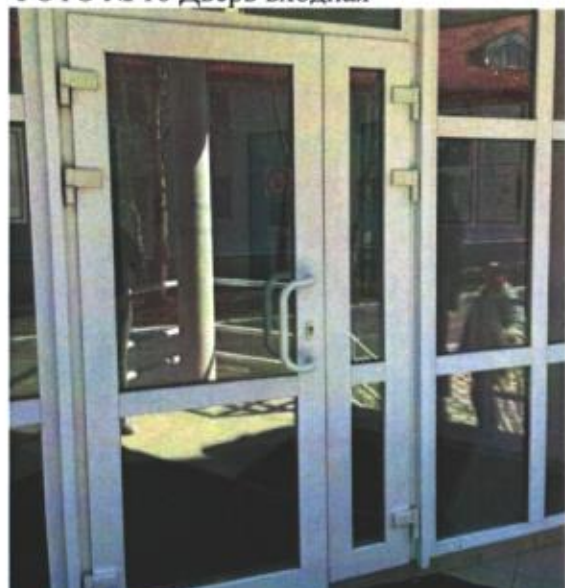


ФОТО № 17 Дверь входная



ФОТО № 18 Тамбур



ФОТО № 19 Тамбур



ФОТО № 20 Дверь из тамбура в холл



## Путь (пути) движения внутри здания (в т. ч. пути эвакуации)

ФОТО № 21 Холл.



ФОТО № 22 Дверь на лестницу (в столовую)



ФОТО № 23 Лестница



ФОТО № 24 Лестница



ФОТО № 25 Дверь в столовую

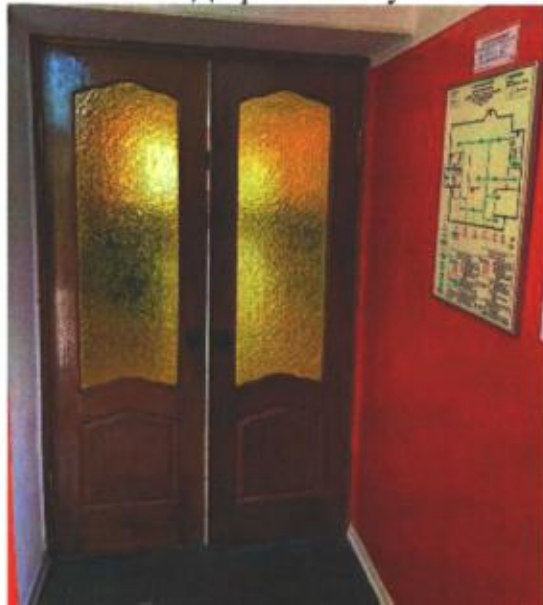


ФОТО № 26 Эвакуационный выход



ФОТО № 27 Эвакуационный выход



ФОТО № 28 Эвакуационный выход



ФОТО № 29 Эвакуационный выход

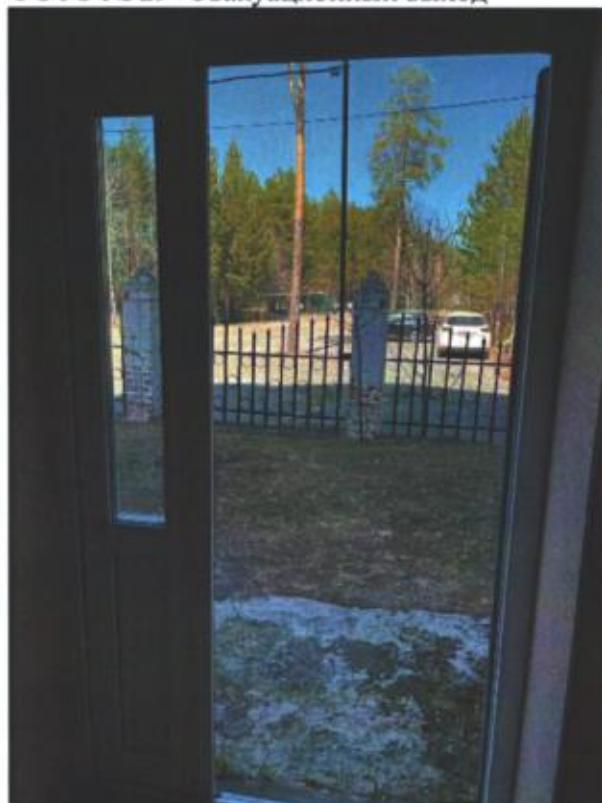


ФОТО № 30 Эвакуационный выход



## Зальная форма обслуживания

ФОТО № 31 Эвакуационный выход



ФОТО № 32 Банкетный зал (1 этаж)



ФОТО № 33 Банкетный зал (1 этаж)

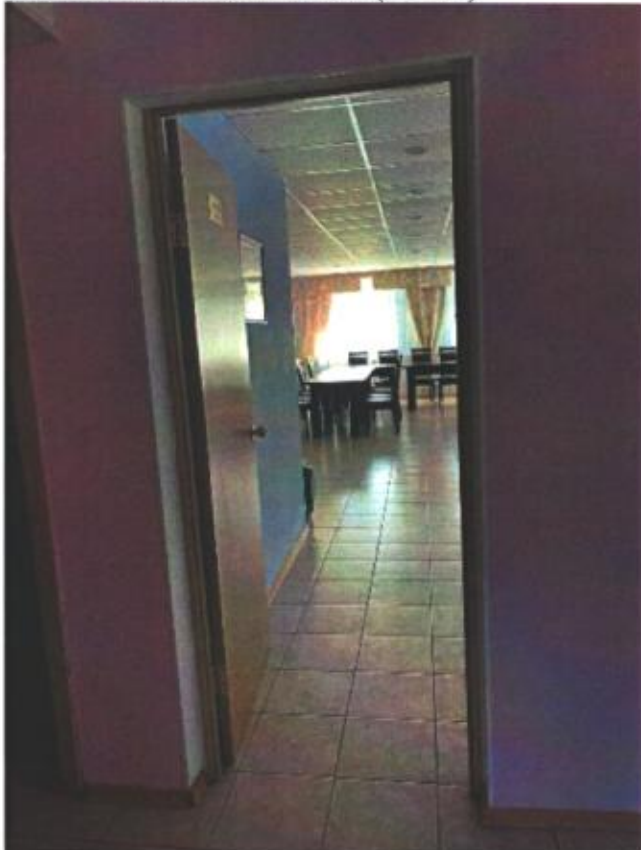


ФОТО № 34 Банкетный зал (1 этаж)



ФОТО № 35 Столовая



ФОТО № 36 Столовая



ФОТО № 37 Столовая



ФОТО № 38 Столовая



ФОТО № 39 Столовая



ФОТО № 40 Столовая



ФОТО № 41 Гардероб

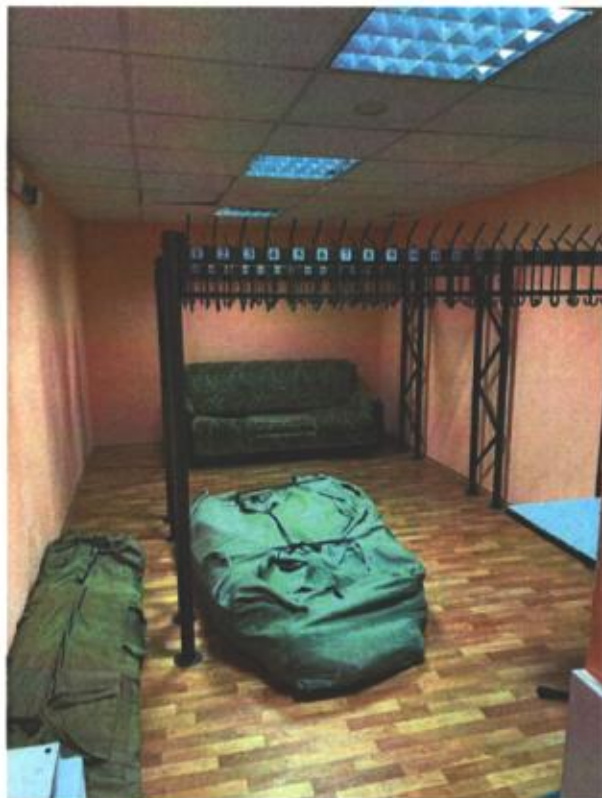


ФОТО № 42 Гардероб



ФОТО № 43 Санузел



ФОТО № 44 Санузел





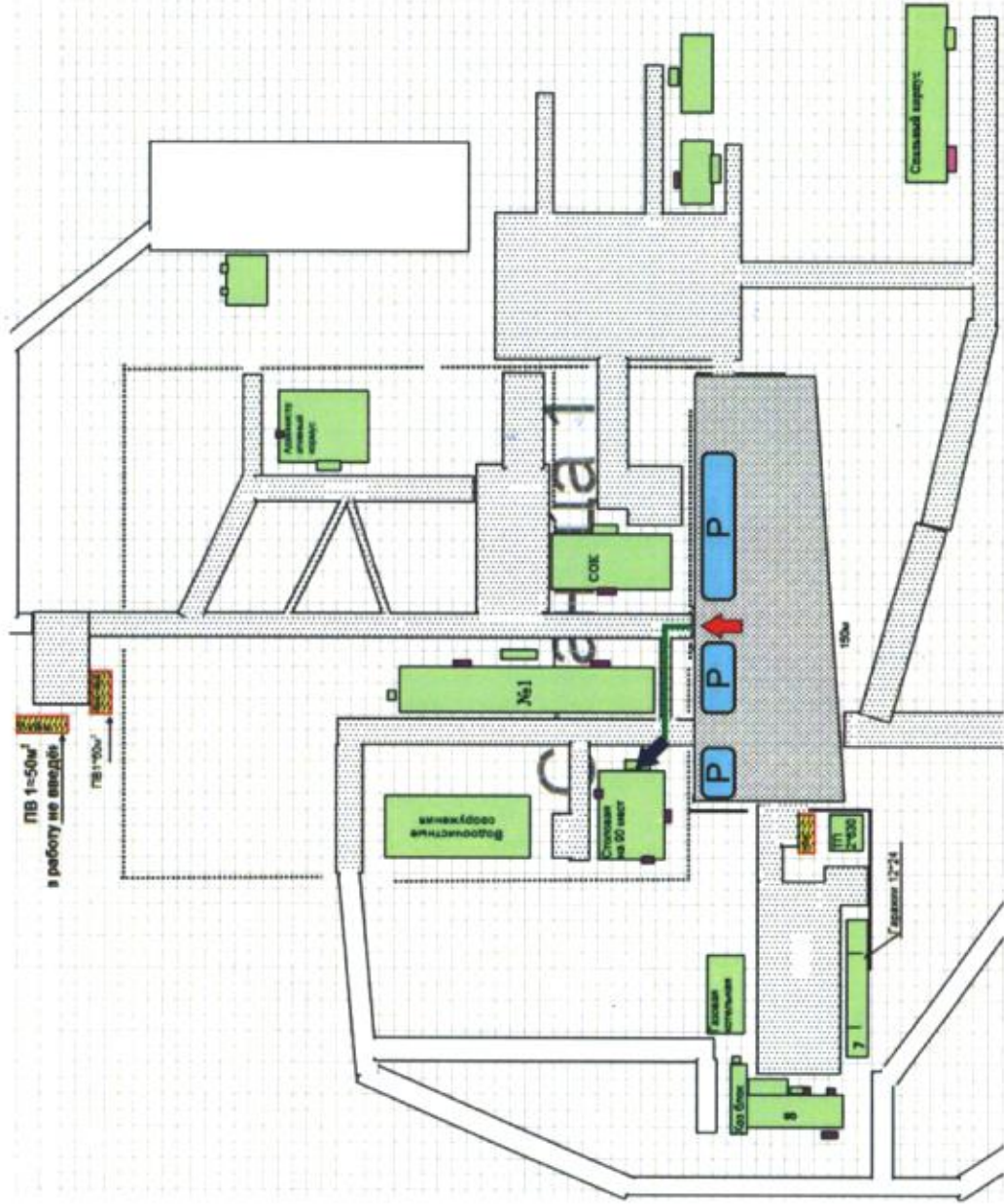
ФОТО № 45 Санузел



ФОТО № 46 Санузел



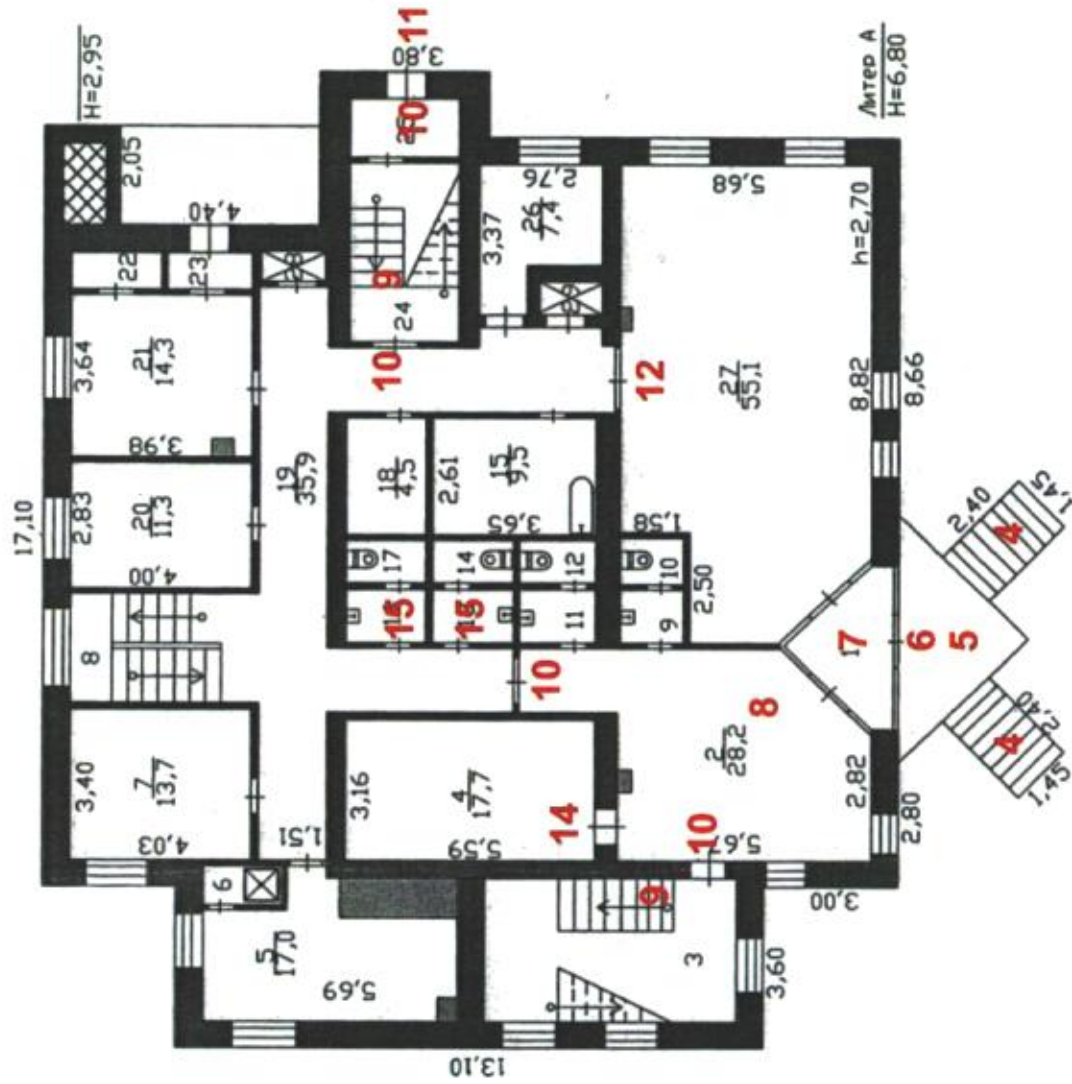
**План прилегающей территории  
МБУ ДО СШОР «Кедр», Столовая, ул. Олимпийская 2/3.**



**УСЛОВНЫЕ ОБОЗНАЧЕНИЯ:**

- 1 – Вход на территорию (калитка)
- 2 – Вход на объект
- 3 – Путь движения по территории
- P – Парковка

**ПОЭТАЖНЫЙ ПЛАН ЗДАНИЯ**  
**МБУ ДО СШОР «Кедр», Столовая, п.г. Барсово, ул. Олимпийская 2/3.**  
 I этаж.



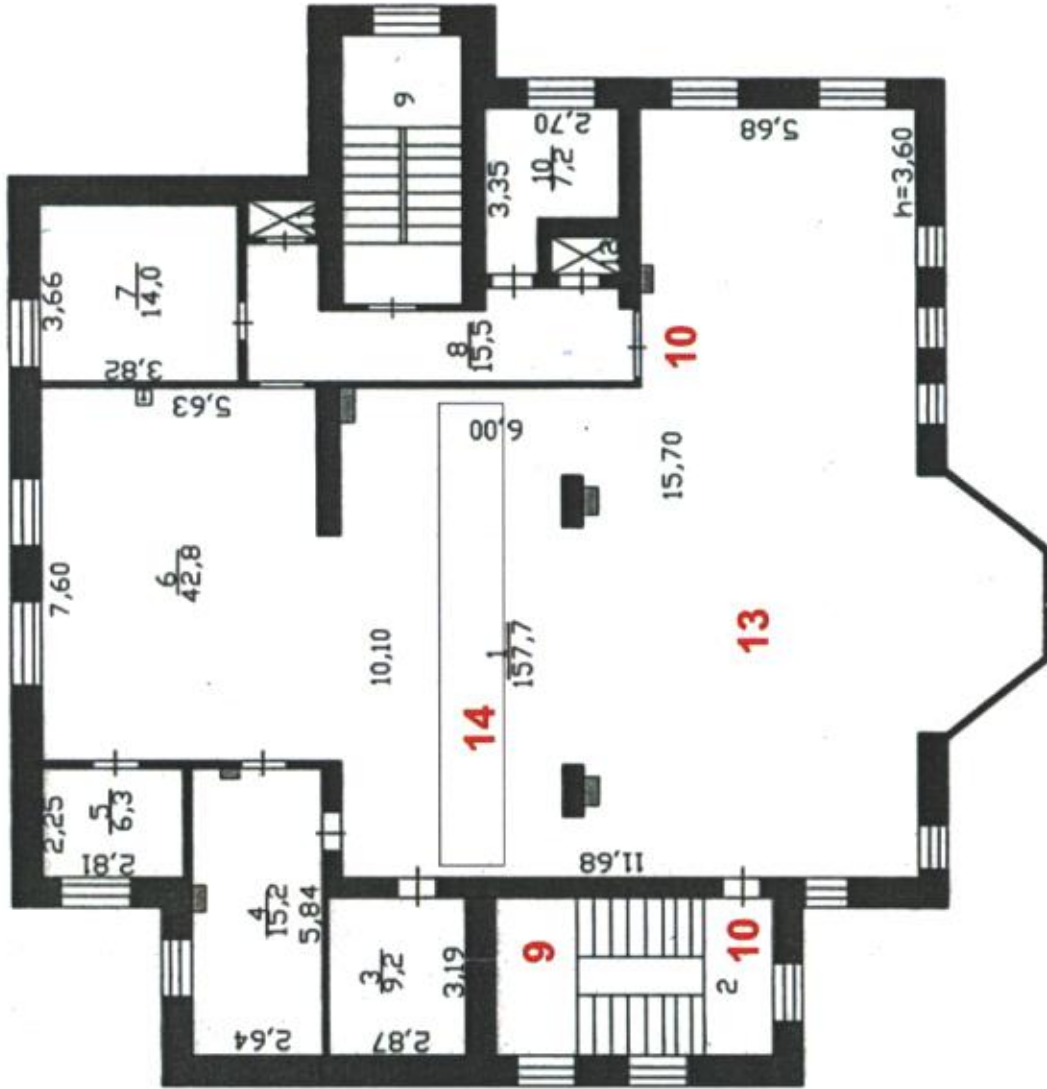
**УСЛОВНЫЕ ОБОЗНАЧЕНИЯ:**

- 4 – Лестница наружная
- 5 – Входная площадка (перед дверью)
- 6 – Дверь в здание
- 7 – Тамбур
- 8 – Холл, коридор
- 9 – Лестница (внутри здания)
- 10 – Двери внутри здания
- 11 – Эвакуационный выход
- 12 – Банкетный зал
- 14 – Гардероб
- 15 – Санузел для МГН

**ПОЭТАЖНЫЙ ПЛАН ЗДАНИЯ**

**МБУ ДО СШОР «Кедр», Столовая, п.г. Барсово, ул. Олимпийская 2/3.**

II этаж.



**УСЛОВНЫЕ ОБОЗНАЧЕНИЯ:**

- 9 – Лестница (внутри здания)
- 10 – Двери внутри здания
- 13 – Столовая
- 14 – Раздача в столовой